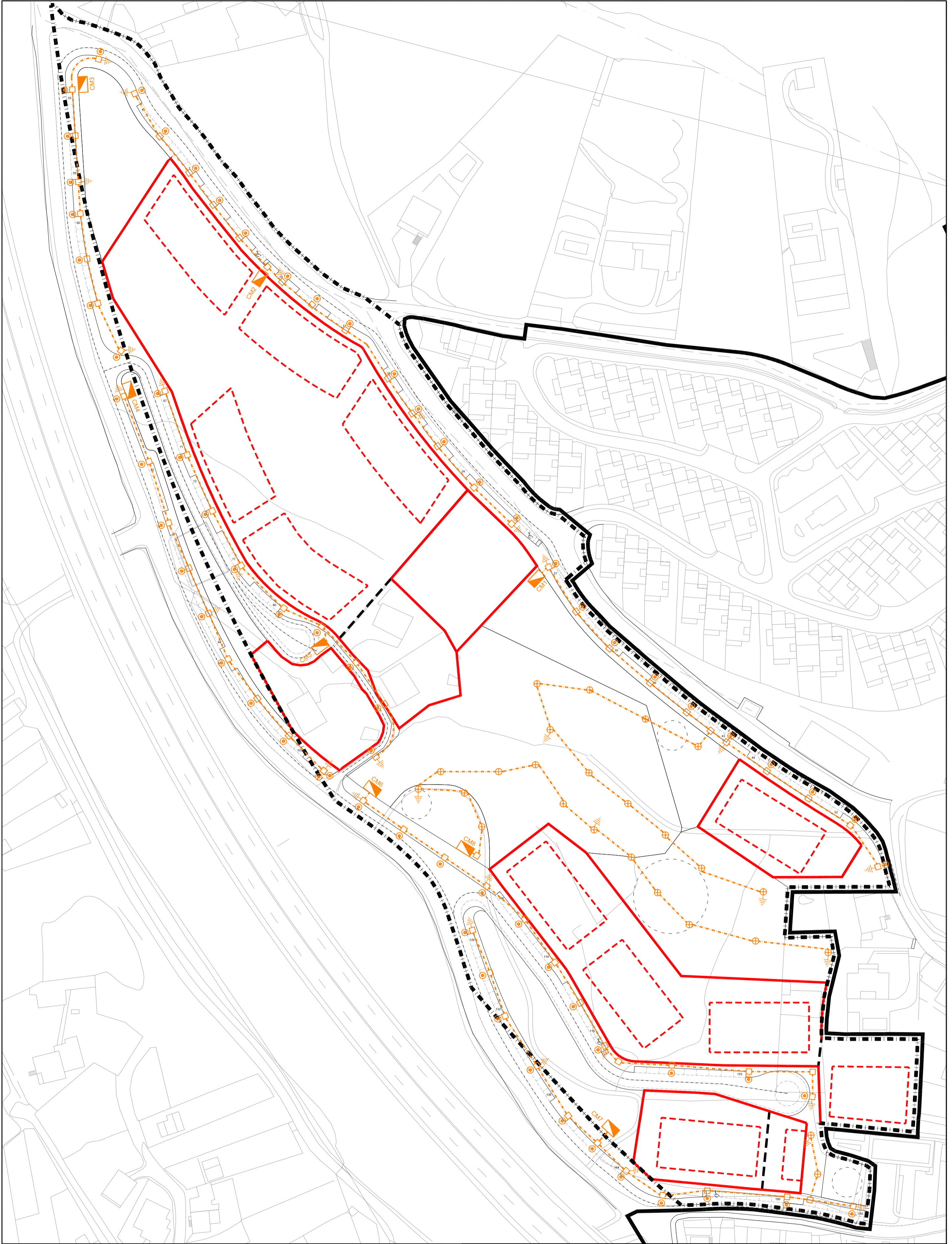


4796740

4796240



**DELIMITACIONES**

- SOLO URBANO
- SOLO URBANIZABLE
- ALIÑACIÓN
- LIÑA DE FONDO OU RECUAMENTO

**ALUMEADO**

- REDE DE ALUMEADO
- LUMINARIA PARA LÁMPADA V.S.A.P. 150w CON COLUMNA DE 10 m
- BALIZA PARA LÁMPADA DE 42W Alt. 1 m
- TOMA DE TERRA
- ARQUETA
- CADRO DE MANDO

DILIXENCIA: Para facer constar que este documento denominado Plan Xeral De Ordenación Municipal aprobouse inicialmente polo Pleno da Corporación en sesión celebrada en data

Culleredo,  
A Secretaria Xeral

ADO: Dña. Pilar María Pastor Novo



ANGEL L. MONTEOLIVA DIAZ, ARQUITECTO

**PLAN XERAL DE ORDENACIÓN MUNICIPAL**

# CULLEREDO



**DOCUMENTO DE APROBACIÓN INICIAL DECEMBRO 2.012**

ÁREA DE PLANEAMENTO DETALLADO S.R. 6

CÓDIGO DE PLANO:

## INSTALACIONES REDE DE ALUMEADO

**APD-SR6-09**

A2: 1/1.000 A4: 1/2.000