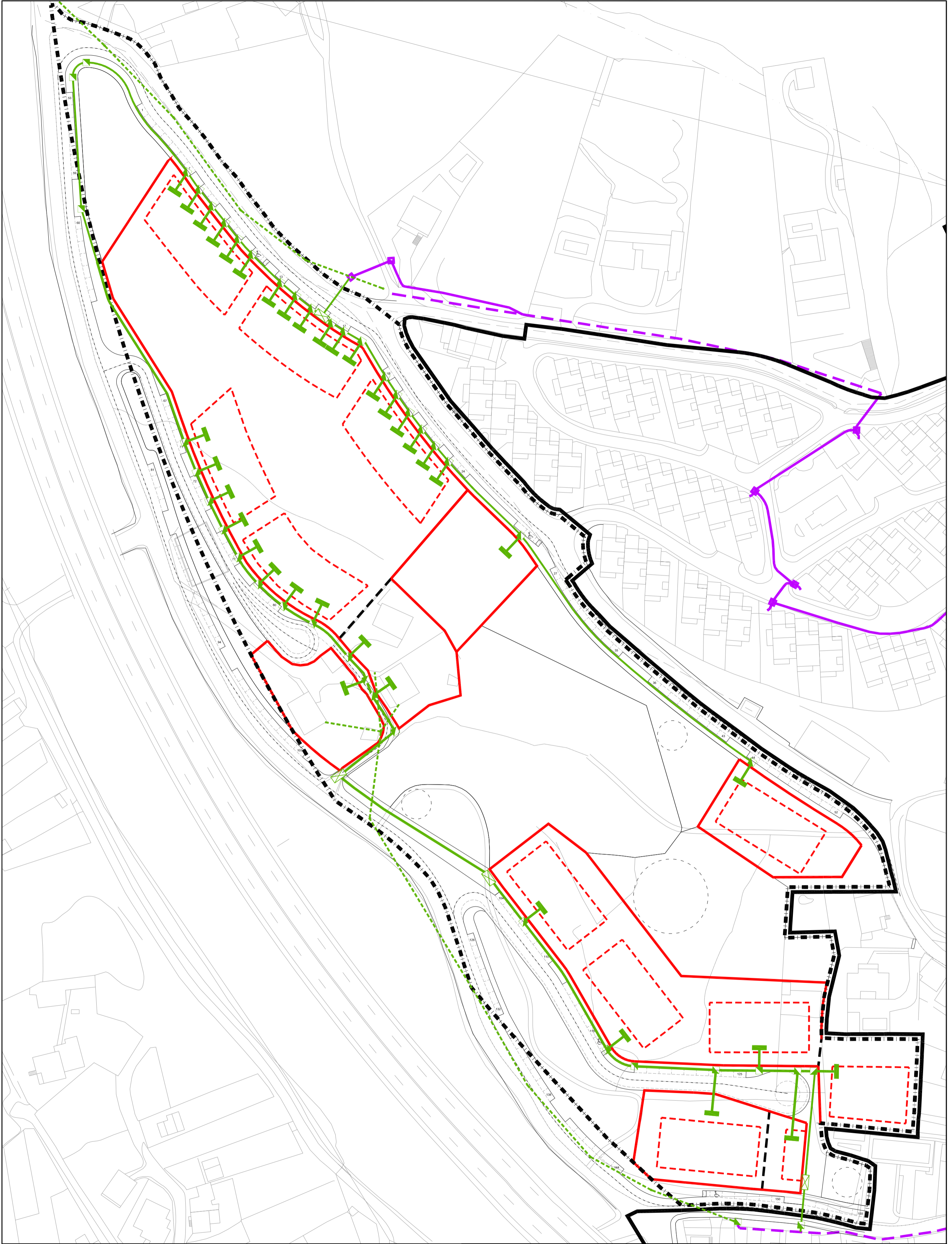


4796740

4796240



DELIMITACIÓNS

- SOLO URBANO
- SOLO URBANIZABLE
- ALIÑACIÓN
- LIÑA DE FONDO OU RECUAMENTO

TELECOMUNICACIÓNS

- LIÑA EXISTENTE A DESMANTELAR
- REDE DE DISTRIBUCIÓN PROXECTADA
- REDE AÉREA EXISTENTE
- REDE SOTERRADA EXISTENTE
- ARQUETA DE CONEXIÓN Á REDE EXTERIOR
- ARQUETAS TIPO D E H
- REXISTRO

DILIXENCIA: Para facer constar que este documento denominado Plan Xeral De Ordenación Municipal aprobouse inicialmente polo Pleno da Corporación en sesión celebrada en data

Culleredo,
A Secretaría Xeral

ADO: Dña. Pilar María Pastor Novo



ANGEL L. MONTEOLIVA DIAZ, ARQUITECTO

PLAN XERAL DE ORDENACIÓN MUNICIPAL

CULLEREDO



DOCUMENTO DE APROBACIÓN INICIAL DECEMBRO 2.012

ÁREA DE PLANEAMENTO DETALLADO S.R. 6

CÓDIGO DE PLANO:

INSTALACIÓNS REDE DE TELECOMUNICACIÓNS

APD-SR6-07

A2: 1/1.000 A4: 1/2.000