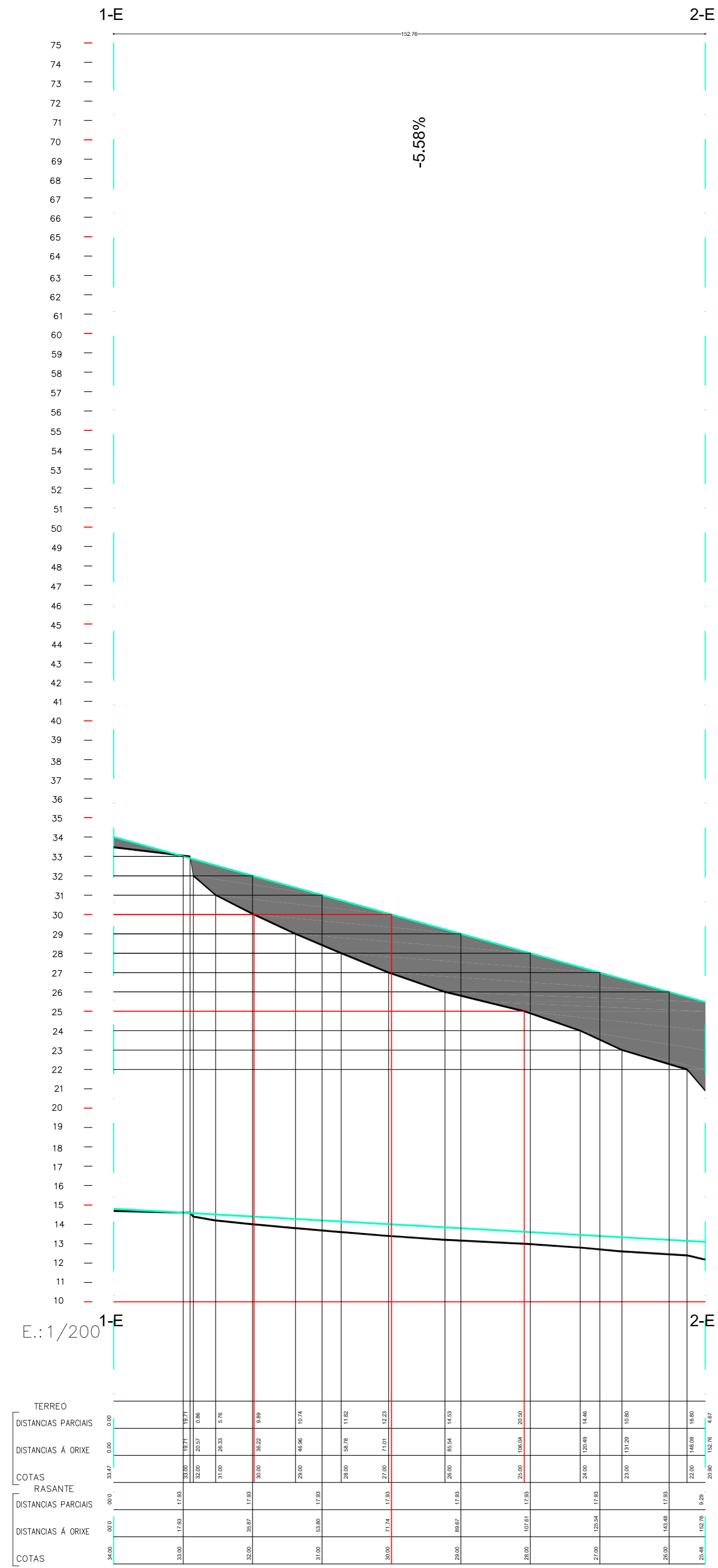
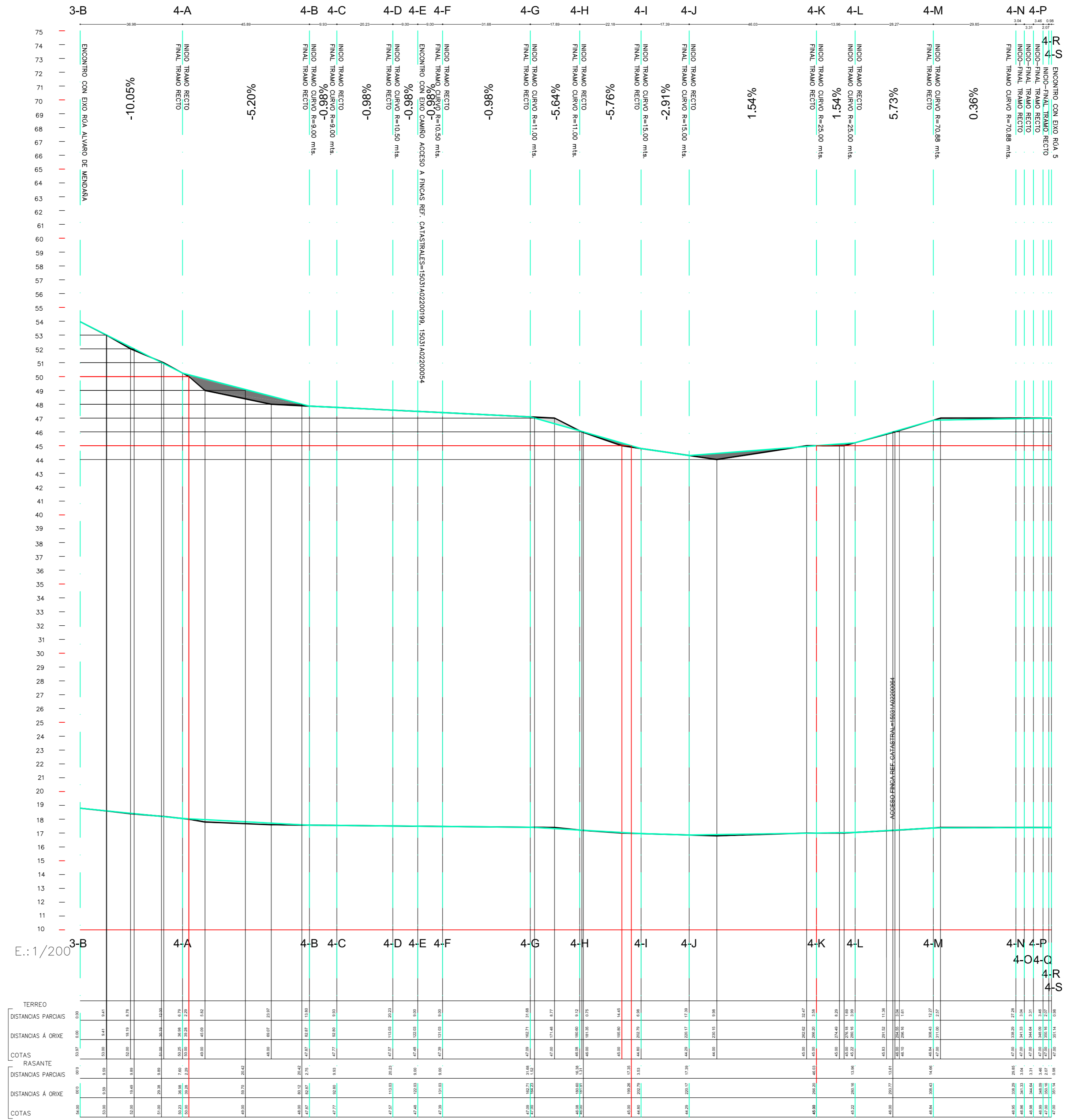


PERFIL-RÚA 3

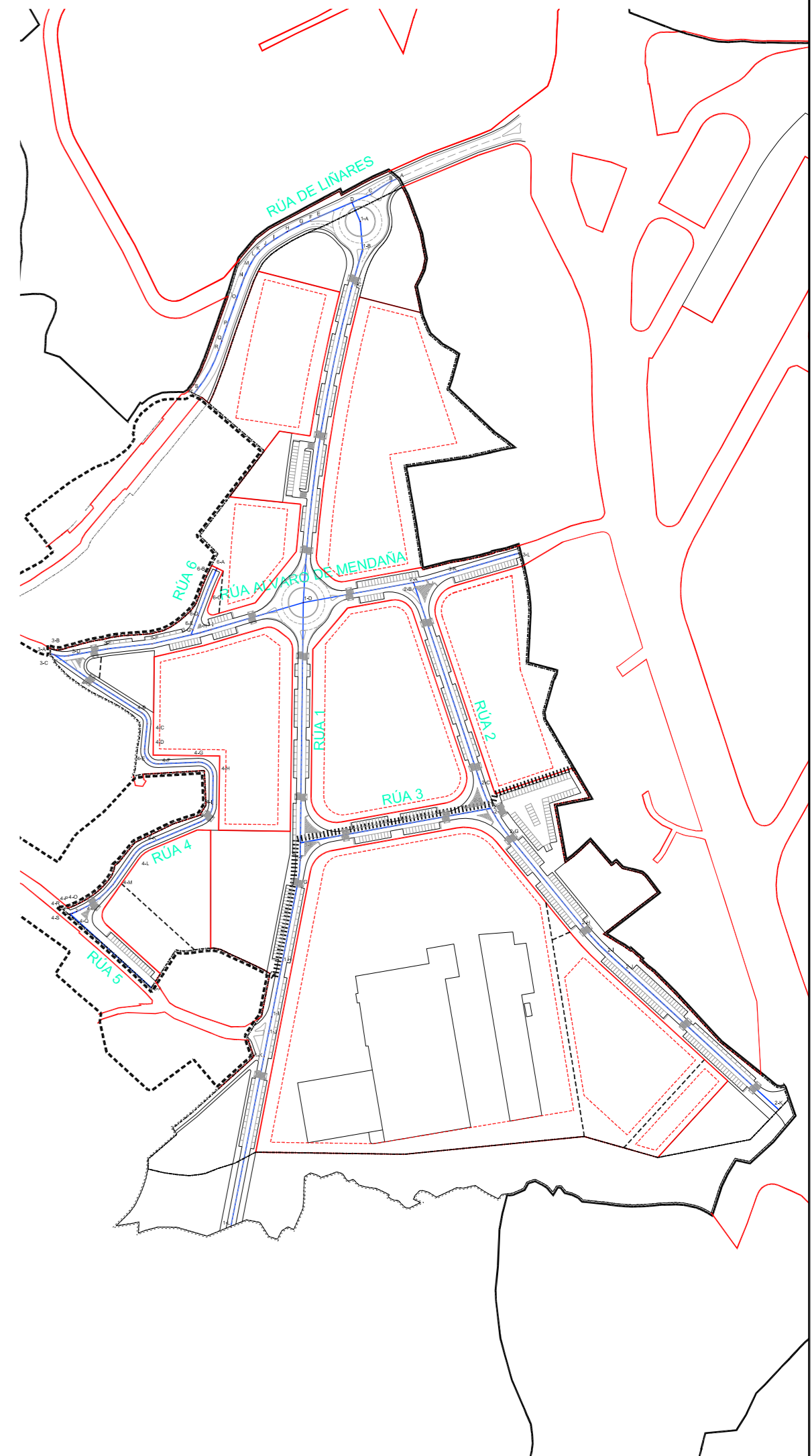


E.: 1/1000

PERFIL-RÚA 4



E.: 1/1000



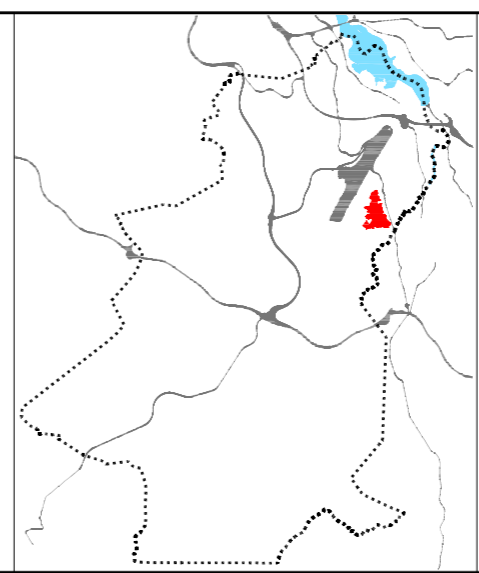
PLANTA XERAL

**DELIMITACIÓNS**

- SOLO URBANIZABLE
- ÁREA DE REPARTO
- ALIÑACIÓN
- LIÑA DE FONDO OU RECUAMENTO

**PERFIS**

- RASANTE TERREO
- RASANTE ADAPTADA (NOVAS RÚAS OU REPERFILADO EXISTENTES)
- EIXO DE CORTE
- NOME DOS VÉRTICES NOS EIXOS DOS PERFIS
- DESMONTE
- TERRAPLENADO



DILIXENCIA: Para facer constar que este documento denominado Plan Xeral De Ordenación Municipal aprobouse inicialmente polo Pleno da Corporación en sesión celebrada en data

Culleredo, A Secretaría Xeral

ADO: Dña. Pilar María Pastor Novo

MONTEOLIVA ARQUITECTURA S.L.P.

ANGEL L. MONTEOLIVA DIAZ, ARQUITECTO

**PLAN XERAL DE ORDENACIÓN MUNICIPAL**

**CULLEREDO**

DOCUMENTO DE APROBACIÓN INICIAL. DECEMBRO 2012

ORDENACIÓN DETALLADA DO SECTOR Subtle-11

**REDE VIARIA.**

PERFIS LONXITUDINAIS

RÚA 3 E RÚA 4

CÓDIGO DE PLANO: APD-S11-03.6

A1: 1/1.000 A3: 1/2.000