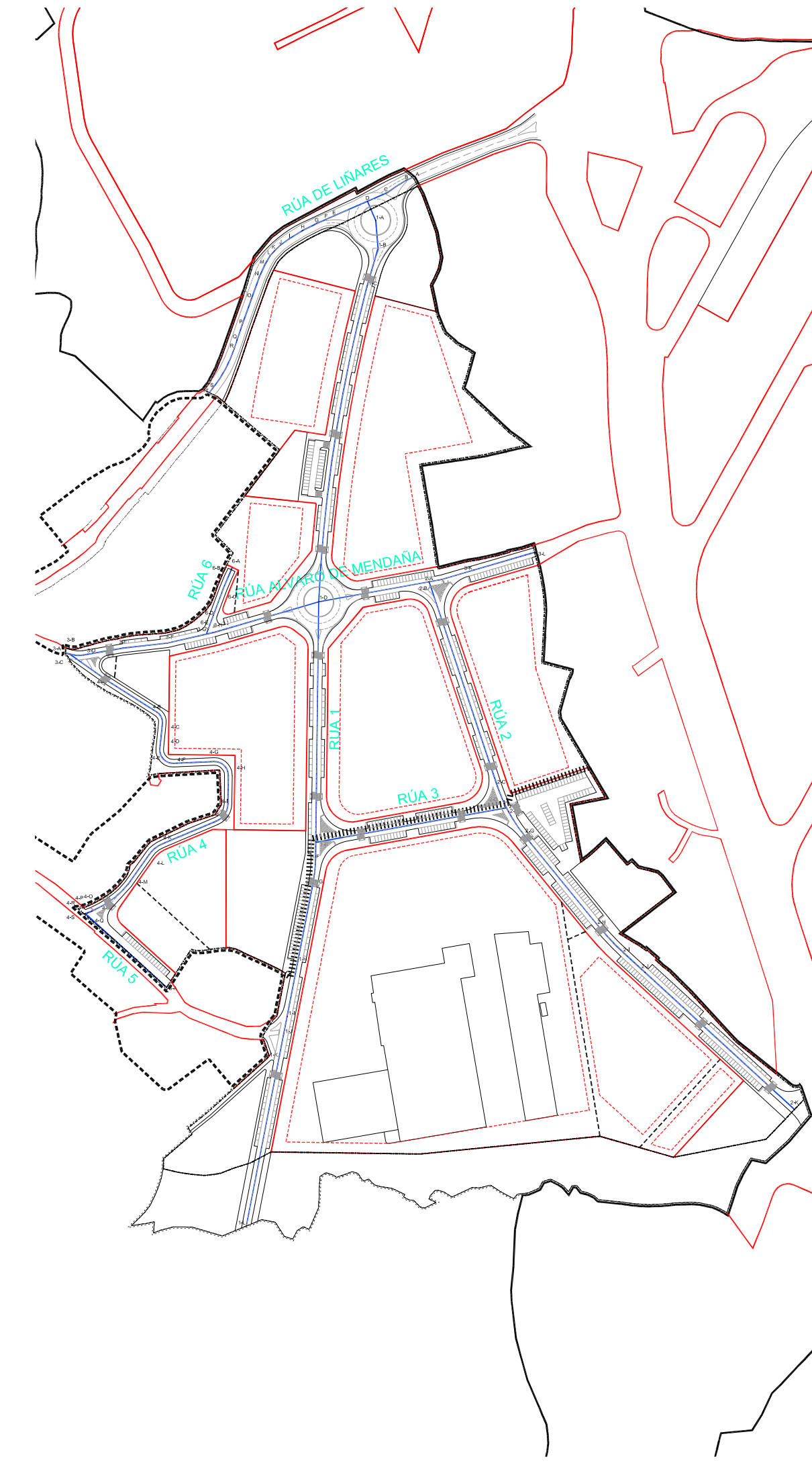
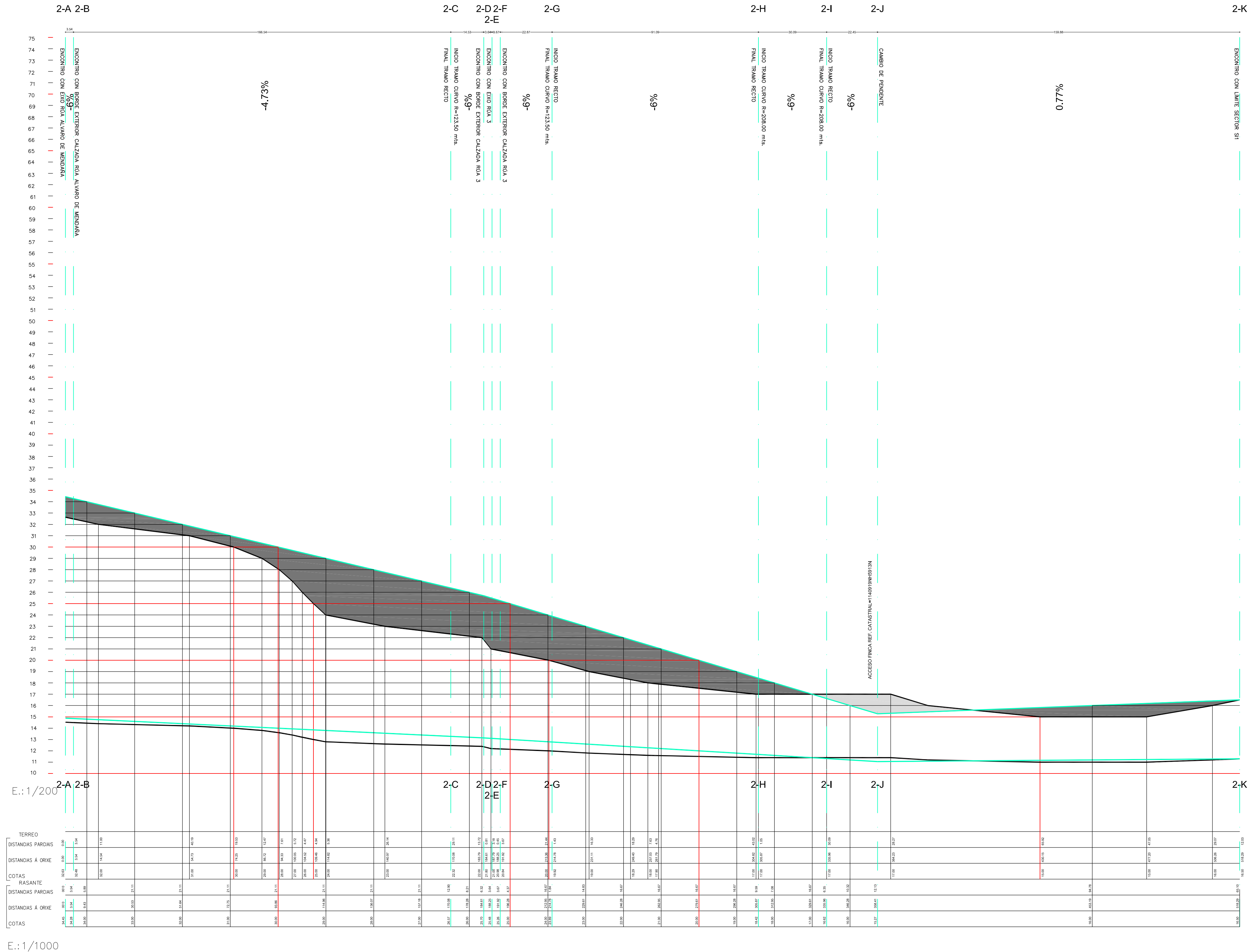


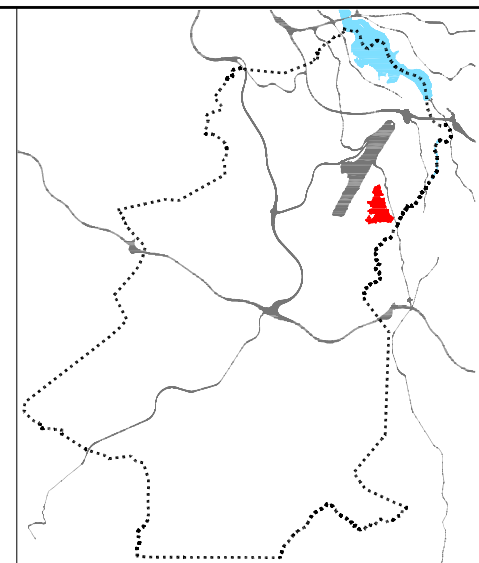
PERFIL-RÚA 2  
2-A 2-B



PLANTA XERAL

E.: 1/200  
E.: 1/1000

DELIMITACIÓNS	PERFIS
<ul style="list-style-type: none"> <li>SOLO URBANIZABLE</li> <li>ÁREA DE REPARTO</li> <li>ALIACIÓN</li> <li>LIÑA DE FONDO OU RECUEMANTO</li> </ul>	<ul style="list-style-type: none"> <li>RASANTE TERREO</li> <li>RASANTE ADAPTADA (NOVAS RÚAS OU REPERFILADO EXISTENTES)</li> <li>EIXO DE CORTE</li> <li>NOME DOS VÉRTICES NOS EIXOS DOS PERFIS</li> <li>1-A</li> <li>DESMONTE</li> <li>TERRAPLENADO</li> </ul>



DILIXENCIA: Para facer constar que este documento denominado Plan Xeral De Ordenación Municipal aprobouse inicialmente polo Pleno da Corporación en sesión celebrada en data

Culleredo, A Secretaría Xeral

ADO: Dña. Pilar María Pastor Novo

MONTEOLIVA ARQUITECTURA, S.L.P.

ANGEL L. MONTEOLIVA DIAZ, ARQUITECTO

**PLAN XERAL DE ORDENACIÓN MUNICIPAL**

**CULLEREDO**

**DOCUMENTO DE APROBACIÓN INICIAL DECEMBRO 2.012**

ORDENACIÓN DETALLADA DO SECTOR SUBE-11

**REDE VIARIA.**

**PERFIL LONXITUDINAL**

**RÚA 2**

CÓDIGO DE PLANO: **APD-S11-03.5**

A1: 1/1.000 A3: 1/2.000