

SUPERFICIE HORIZONTAL INTERNA: ALTITUD 137 m

CLASIFICACIÓN DO SOLO	
	SOLO URBANO
	SOLO URBANIZABLE DELIMITADO
	SOLO DE NÚCLEO RURAL HISTÓRICO - TRADICIONAL
	SOLO DE NÚCLEO RURAL COMÚN
	SOLO RÚSTICO

SERVIDUMES AERONÁUTICAS E RADIOELÉCTRICAS	
	LIÑAS DE NIVEL EN SERVIDUMES AERONÁUTICAS
	CONTORNO DE SERVIDUMES AERONÁUTICAS
	ZONA DE SEGURIDADE RADIOELÉCTRICA
	TERREO QUE EXCEDE AS SERVIDUMES AERONÁUTICAS

ZONA DE SERVIZO AEROPORTUARIA	
	ZONA DE SERVIZO AEROPORTUARIA
	ZONA DE CAUTELA AEROPORTUARIA

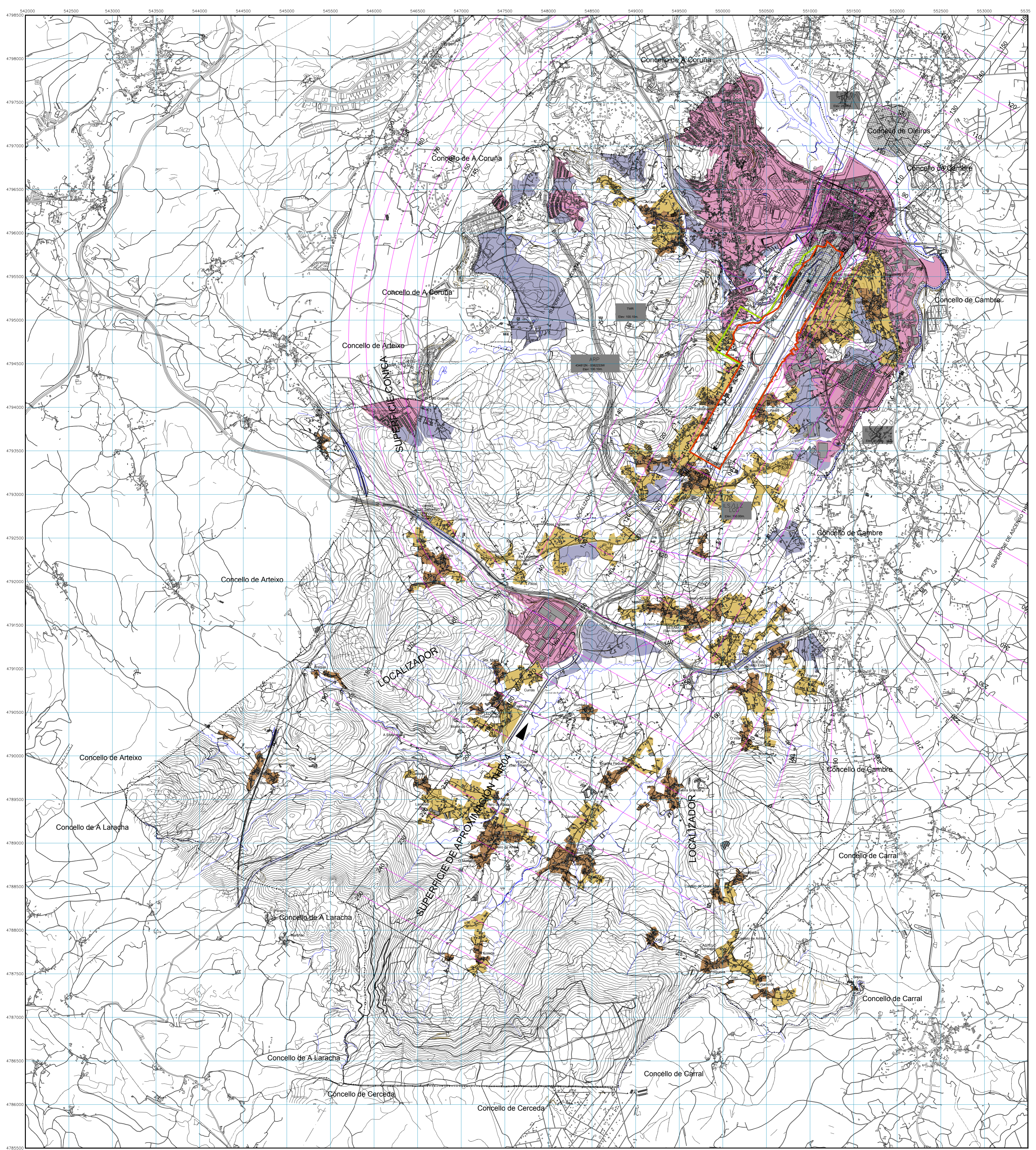
DILIXENCIA: Para facer constar que este documento denominado Plan Xeral de Ordenación Municipal aprobouse inicialmente polo Pleno da Corporación en sesión celebrada en data

Culleredo,
A Secretaría Xeral

ADO: Dña. Pilar María Pastor Novo

ANGELL L. MONTEOLIVA DIAZ, ARQUITECTO

<p>PLAN XERAL DE ORDENACIÓN MUNICIPAL</p> <h1>CULLEREDO</h1> <p>DOCUMENTO DE APROBACIÓN INICIAL DECEMBRO 2.012</p>		
<p>SERVIDUMES AERONÁUTICAS E RADIOELÉCTRICAS</p> <p>ORDENACIÓN DE ESTRUCTURA XERAL E</p> <p>PROPOSTA DE SERVIDUMES AERONÁUTICAS E RADIOELÉCTRICAS DO PLAN DIRECTOR DO AEROPORTO DE A CORUÑA</p>		<p>CÓDIGO DE PLANO:</p> <h2>SA-01</h2> <p>ESCALA: 1/20.000</p>



CLASIFICACIÓN DO SOLO	
	SOLO URBANO
	SOLO URBANIZABLE DELIMITADO
	SOLO DE NÚCLEO RURAL HISTÓRICO - TRADICIONAL
	SOLO DE NÚCLEO RURAL COMÚN
	SOLO RÚSTICO

SERVIDUMES AERONÁUTICAS E RADIOELÉCTRICAS	
	LIÑAS DE NIVEL EN SERVIDUMES AERONÁUTICAS
	CONTORNO DE SERVIDUMES AERONÁUTICAS
	ZONA DE SEGURIDADE RADIOELÉCTRICA

ZONA DE SERVIZO AEROPORTUARIA	
	ZONA DE SERVIZO AEROPORTUARIA
	ZONA DE CAUTELA AEROPORTUARIA

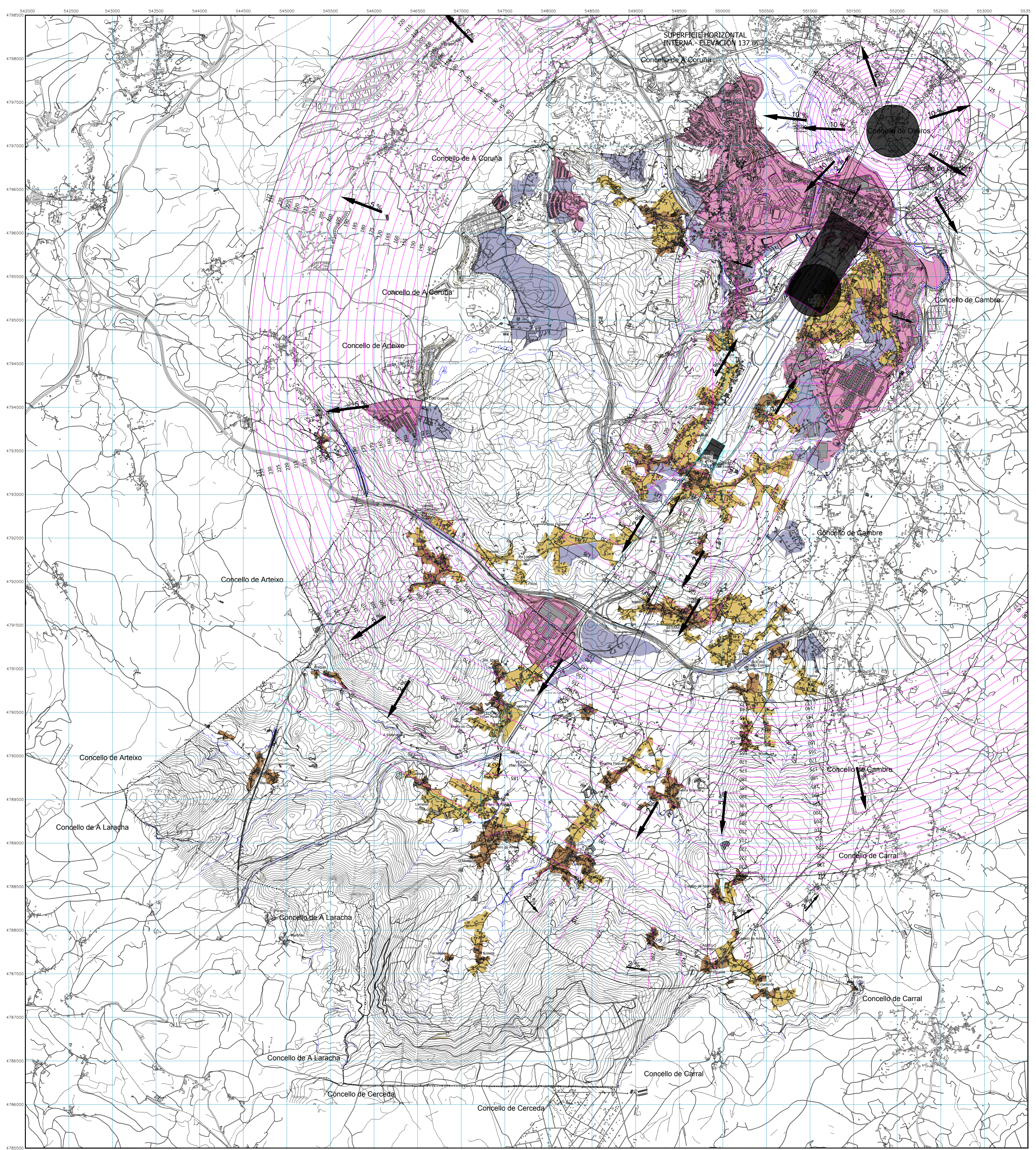
DILIXENCIA: Para facer constar que este documento, denominado Plan Xeral de Ordenación Municipal aprobouse inicialmente polo Pleno da Corporación en sesión celebrada en data

Culleredo,
A Secretaría Xeral

ADO: Dña. Pilar María Pastor Novo

ANGELL L. MONTEOLIVA DIAZ, ARQUITECTO

PLAN XERAL DE ORDENACIÓN MUNICIPAL CULLEREDO DOCUMENTO DE APROBACIÓN INICIAL DECEMBRO 2.012		
SERVIDUMES AERONÁUTICAS E RADIOELÉCTRICAS ORDENACIÓN DE ESTRUCTURA XERAL E SERVIDUMES AERONÁUTICAS E RADIOELÉCTRICAS DE DESENROLO PREVISIBILE DO PLAN DIRECTOR DO AEROPORTO DE A CORUÑA		CÓDIGO DE PLANO: SA-02 ESCALA: 1/20.000



SUPERFICIE HORIZONTAL INTERNA - ELEVACIÓN 137 m

CLASIFICACIÓN DO SOLO	
	SOLO URBANO
	SOLO URBANIZABLE DELIMITADO
	SOLO DE NÚCLEO RURAL HISTÓRICO - TRADICIONAL
	SOLO DE NÚCLEO RURAL COMÚN
	SOLO RÚSTICO

SERVIDUMES AERONÁUTICAS E RADIOELÉCTRICAS	
	LIÑAS DE NIVEL EN SERVIDUMES AERONÁUTICAS
	CONTORNO DE SERVIDUMES AERONÁUTICAS
	ZONA DE SEGURIDADE RADIOELÉCTRICA

ZONA DE SERVIZO AEROPORTUARIA	
	ZONA DE SERVIZO AEROPORTUARIA
	ZONA DE CAUTELA AEROPORTUARIA

DILIXENCIA: Para facer constar que este documento, denominado Plan Xeral de Ordenación Municipal aprobouse inicialmente polo Pleno da Corporación en sesión celebrada en data

Culleredo,
A Secretaría Xeral

ADO: Dña. Pilar María Pastor Novo

ANGEL L. MONTEOLIVA DIAZ, ARQUITECTO

PLAN XERAL DE ORDENACIÓN MUNICIPAL

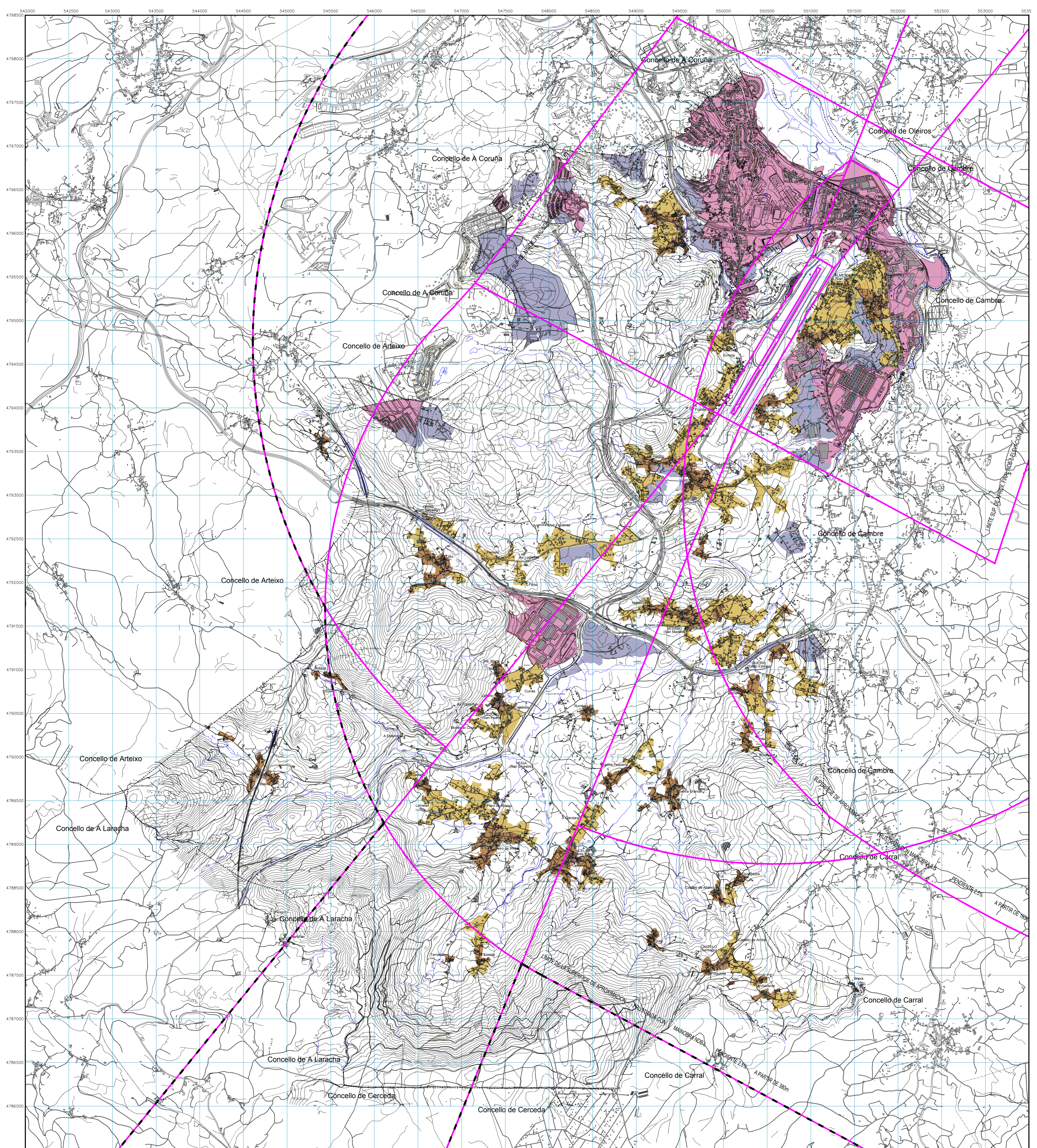
CULLEREDO

DOCUMENTO DE APROBACIÓN INICIAL DECEMBRO 2.012

SERVIDUMES AERONÁUTICAS E RADIOELÉCTRICAS
ORDENACIÓN DE ESTRUCTURA XERAL E
PROPOSTA DE MODIFICACIÓN DE SERVIDUMES AERONÁUTICAS E RADIOELÉCTRICAS DO AEROPORTO DE A CORUÑA

CÓDIGO DE PLANO:
SA-03

ESCALA: 1/20.000



CLASIFICACIÓN DO SOLO	
	SOLO URBANO
	SOLO URBANIZABLE DELIMITADO
	SOLO DE NÚCLEO RURAL HISTÓRICO - TRADICIONAL
	SOLO DE NÚCLEO RURAL COMÚN
	SOLO RÚSTICO

ZONA DE SERVIZO AEROPORTUARIA	
	COTA DAS SERVIDUMES DE OPERACIÓN DAS AERONAVES
	LIMITE DA SUPERFICIE DE APROXIMACION

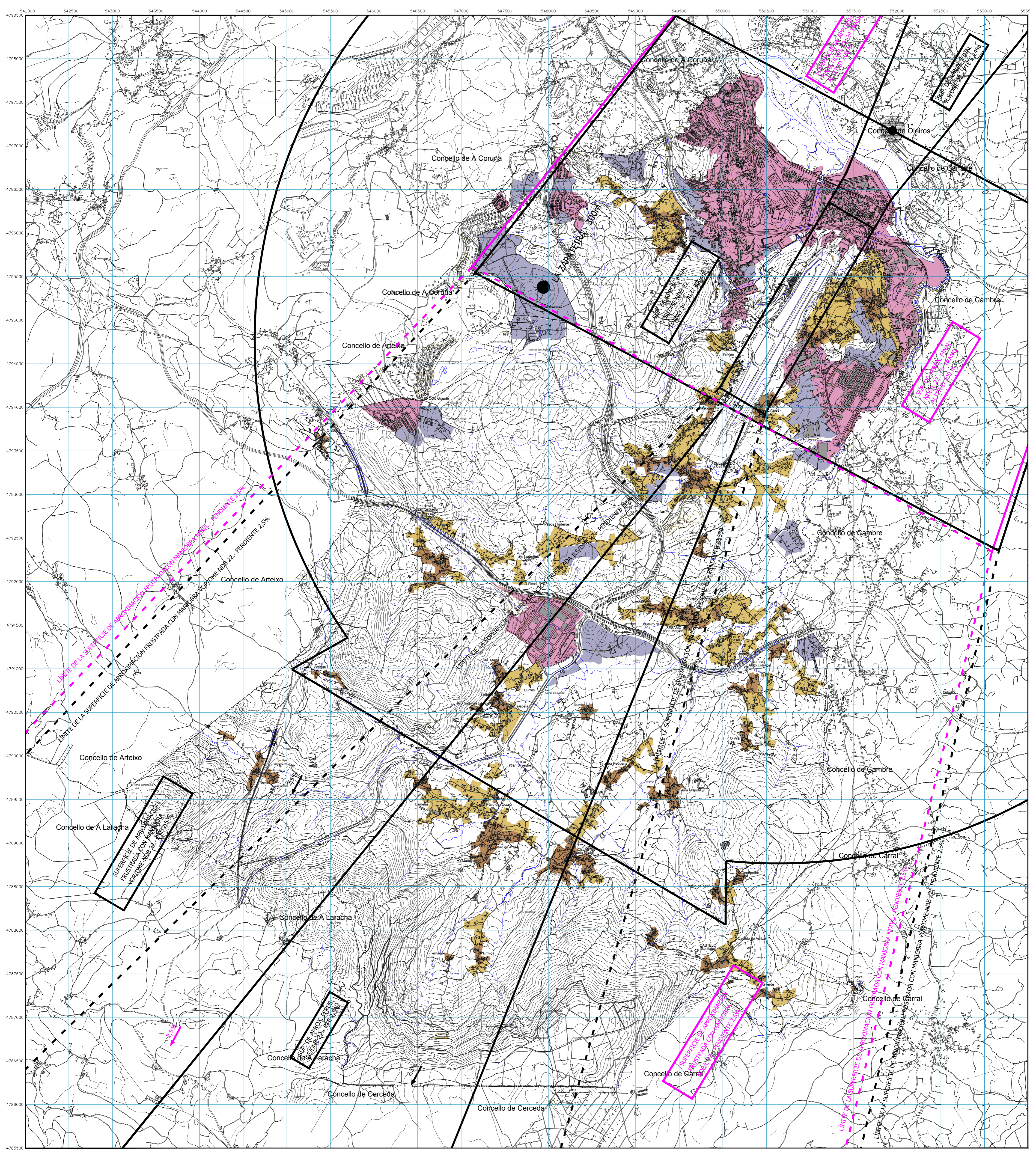
DILIXENCIA: Para facer constar que este documento denominado Plan Xeral De Ordenación Municipal aprobouse inicialmente polo Pleno da Corporación en sesión celebrada en data

Culleredo,
A Secretaría Xeral

ADO: Dña. Pilar María Pastor Novo

ANGEL L. MONTEGOLVA DIAZ, ARQUITECTO

PLAN XERAL DE ORDENACIÓN MUNICIPAL CULLEREDO		
DOCUMENTO DE APROBACIÓN INICIAL		DECEMBRO 2.012
SERVIDUMES AERONÁUTICAS E RADIOELÉCTRICAS ORDENACIÓN DE ESTRUCTURA XERAL E SERVIDUMES DE OPERACIÓN DAS AERONAVES R.D. 374/1.996		CÓDIGO DE PLANO: SA-04
ESCALA: 1/20.000		



CLASIFICACIÓN DO SOLO	
	SOLO URBANO
	SOLO URBANIZABLE DELIMITADO
	SOLO DE NÚCLEO RURAL HISTÓRICO - TRADICIONAL
	SOLO DE NÚCLEO RURAL COMÚN
	SOLO RÚSTICO

ZONA DE SERVIDUMES AEROPORTUARIA	
	COTA DAS SERVIDUMES DE OPERACIÓN DAS AERONAVES
	LÍMITE DE LA SUPERFICIE DE APROXIMACIÓN FRUSTRADA CON MANDOBRA VOR/DME-NDB 22
	LÍMITE DE LA SUPERFICIE DE APROXIMACIÓN FRUSTRADA CON MANDOBRA VOR/DME-NDB 22 - PENDIENTE 2,5%
	LÍMITE DE LA SUPERFICIE DE APROXIMACIÓN FRUSTRADA CON MANDOBRA VOR/DME-NDB 23 - PENDIENTE 2,5%

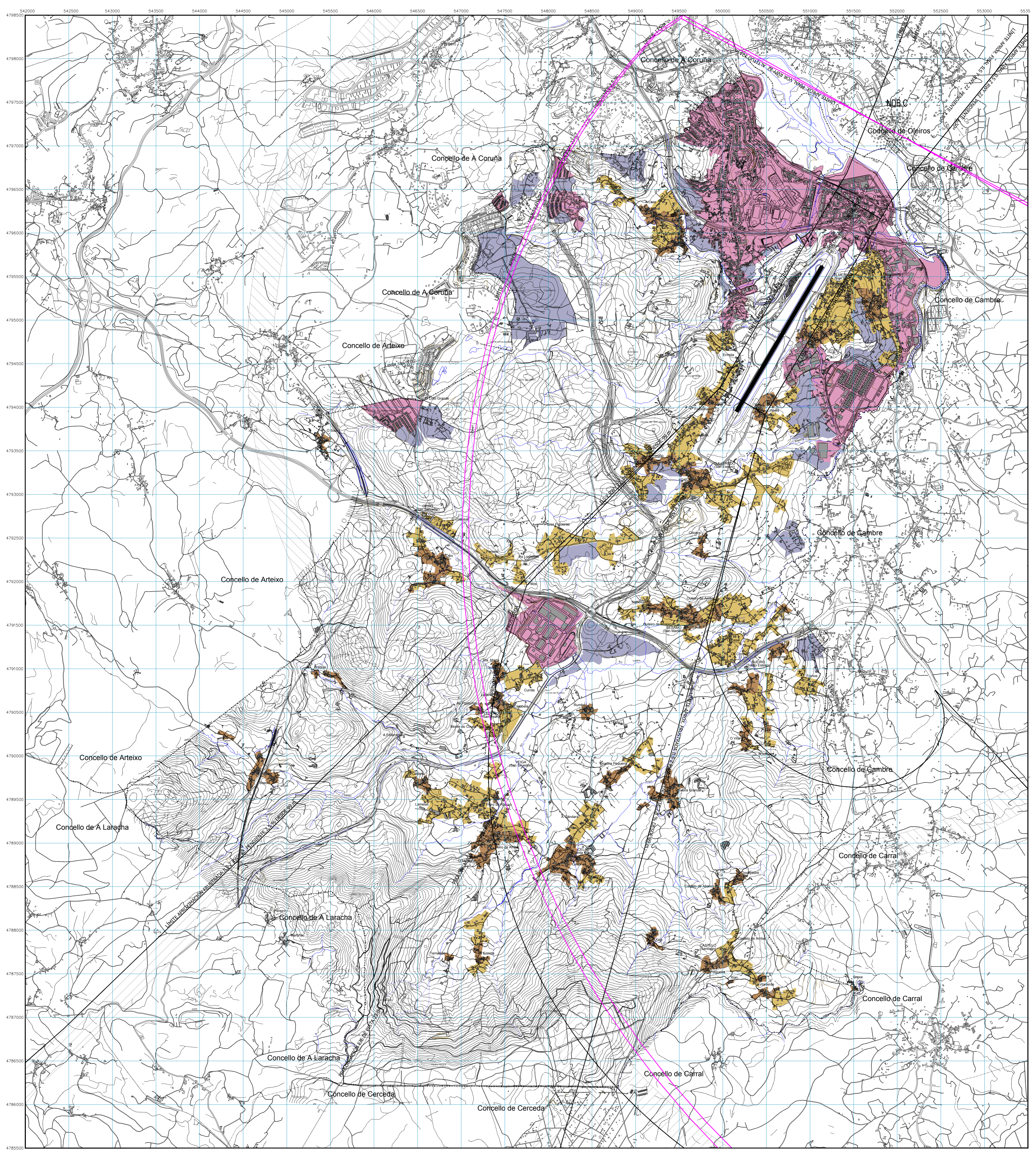
DILIGENCIA: Para facer constar que este documento denominado Plan Xeral De Ordenación Municipal aprobouse inicialmente polo Pleno da Corporación en sesión celebrada en data

Culleredo,
A Secretaría Xeral

ADO: Dña. Pilar María Pastor Novo

ANGELL L. MONTEOLIVA DIAZ, ARQUITECTO

PLAN XERAL DE ORDENACIÓN MUNICIPAL CULLEREDO DOCUMENTO DE APROBACIÓN INICIAL DECEMBRO 2.012		
SERVIDUMES AERONÁUTICAS E RADIOELÉCTRICAS ORDENACIÓN DE ESTRUCTURA XERAL E PROPOSTA DE SERVIDUMES DE OPERACIÓN DAS AERONAVES		CÓDIGO DE PLANO: SA-05 ESCALA: 1/20.000



CLASIFICACIÓN DO SOLO	
	SOLO URBANO
	SOLO URBANIZABLE DELIMITADO
	SOLO DE NÚCLEO RURAL HISTÓRICO - TRADICIONAL
	SOLO DE NÚCLEO RURAL COMÚN
	SOLO RÚSTICO

ZONA DE SERVIZO AEROPORTUARIA	
	COTA DAS SERVIZUMES DE OPERACIÓN DAS AERONAVES

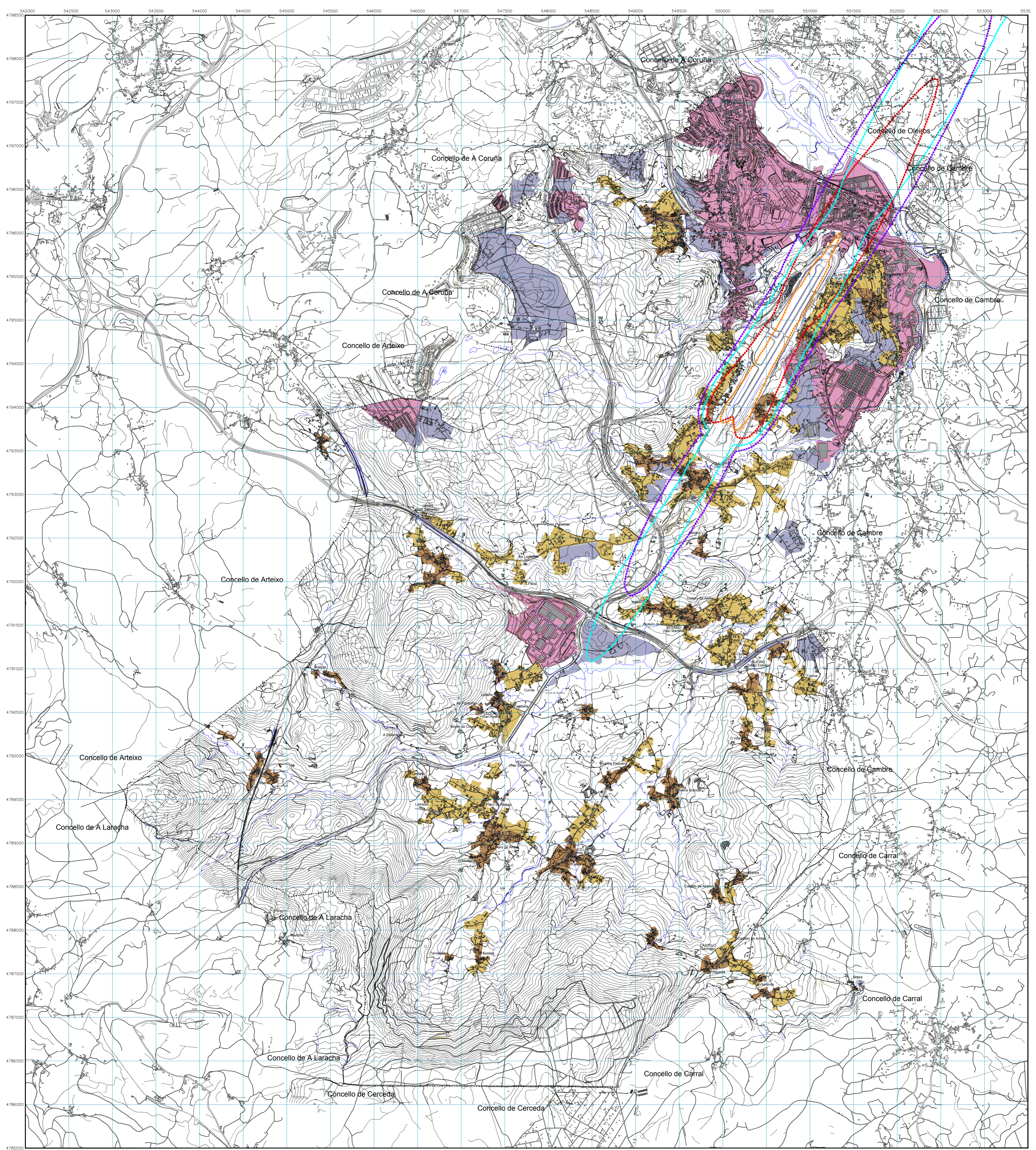
DILIXENCIA: Para facer constar que este documento denominado Plan Xeral De Ordenación Municipal aprobouse inicialmente polo Pleno da Corporación en sesión celebrada en data

Culleredo,
A Secretaría Xeral

ADO: Dña. Pilar María Pastor Novo

ANGEL L. MONTEOLIVA DIAZ, ARQUITECTO

PLAN XERAL DE ORDENACIÓN MUNICIPAL CULLEREDO	
DOCUMENTO DE APROBACIÓN INICIAL DECEMBRO 2.012	
SERVIZUMES AERONÁUTICAS E RADIOELÉCTRICAS ORDENACIÓN DE ESTRUCTURA XERAL E PROPOSTA DE MODIFICACIÓN DE SERVIZUMES DE OPERACIÓN DAS AERONAVES DO AEROPORTO DE A CORUÑA	
CÓDIGO DE PLANO: SA-06 ESCALA: 1/20.000	



CLASIFICACIÓN DO SOLO

- SOLO URBANO
- SOLO URBANIZABLE DELIMITADO
- SOLO DE NÚCLEO RURAL HISTÓRICO - TRADICIONAL
- SOLO DE NÚCLEO RURAL COMÚN
- SOLO RÚSTICO

PEGADA SONORA DE ESTADO ACTUAL (ESCENARIO 2.004)

- PEGADA SONORA DIURNA 60 dbA
- PEGADA SONORA NOCTURNA 50 dbA

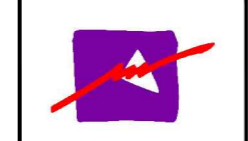
PEGADA SONORA DE DESENERO PREVISIBLE

- PEGADA SONORA DIURNA 60 dbA
- PEGADA SONORA NOCTURNA 50 dbA

DILIXENCIA: Para facer constar que este documento denominado Plan Xeral De Ordenación Municipal aprobouse inicialmente polo Pleno da Corporación en sesión celebrada en data

Culleredo,
A Secretaría Xeral

ADO: Dña. Pilar María Pastor Novo



ANGEL L. MONTEOLIVA DIAZ, ARQUITECTO

PLAN XERAL DE ORDENACIÓN MUNICIPAL

CULLEREDO



DOCUMENTO DE APROBACIÓN INICIAL

DECEMBRO 2.012

SERVIDUMES AERONÁUTICAS E RADIOELÉCTRICAS
ORDENACIÓN DE ESTRUCTURA XERAL
E
PEGADA SONORA DE ESTADO ACTUAL E
DESENERO PREVISIBLE DO PLAN DIRECTOR DO
AEROPORTO DE A CORUÑA

CÓDIGO DE PLANO:

SA-07

ESCALA: 1/20.000