

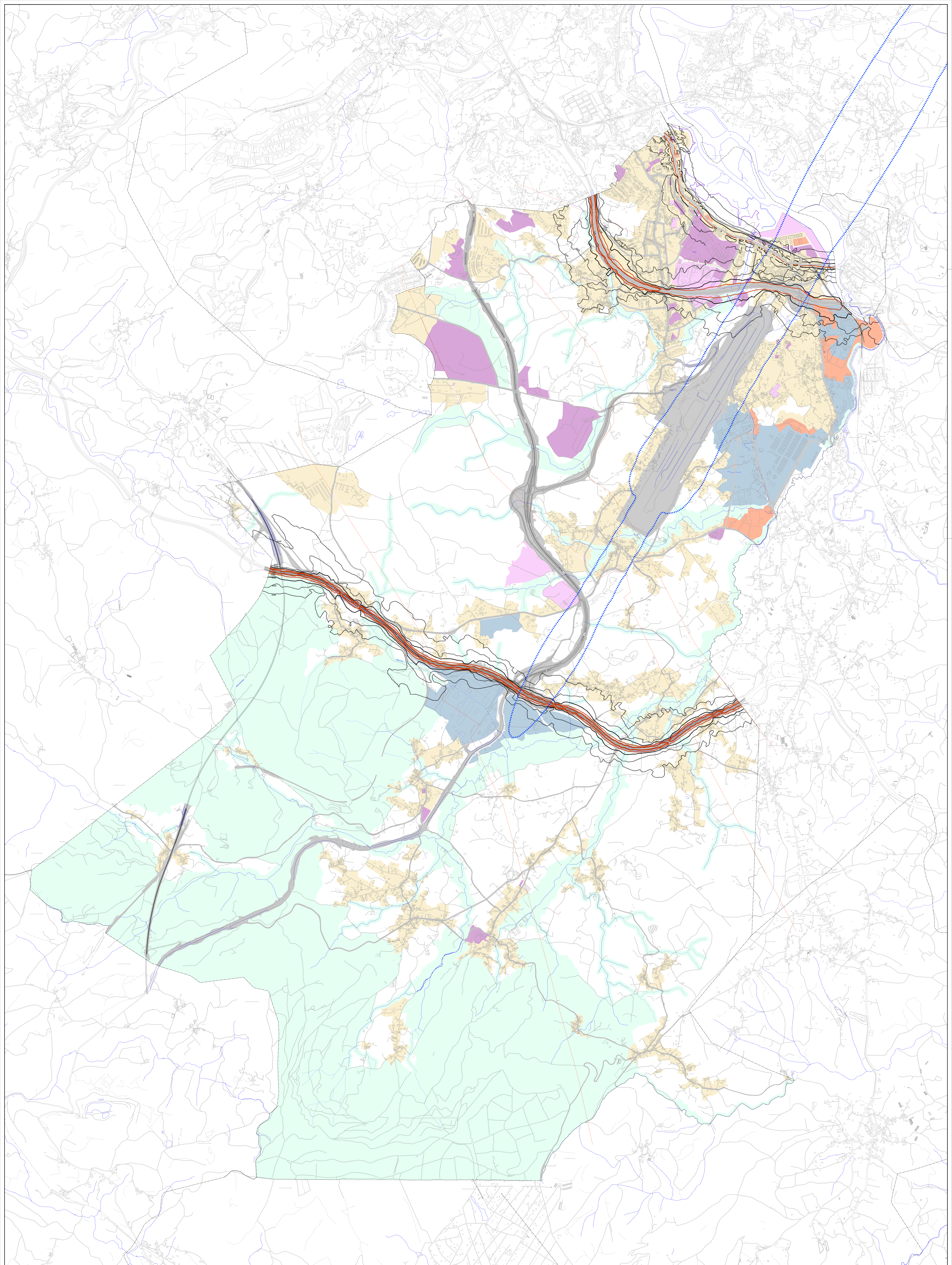
ZONAS DE SENSIBILIDADE ACÚSTICA (conforme ao RD1367/2007)

- A) Predominio de uso residencial
- B) Predominio de uso de ocio industrial
- C) Predominio de uso recreativo e de espectáculos
- D) Predominio de uso sanitario, docente ou cultural. Especial protección contra a contaminación acústica.
- E) Espazos naturais que requiren especial protección contra a contaminación acústica.

ZONAS DE SERVIDUME ACÚSTICA DAS INFRAESTRUTURAS

- ESTRADAS**
- Nivel sonoro 55 dB(A)
 - Nivel sonoro 60 dB(A)
 - Nivel sonoro 65 dB(A)
 - Nivel sonoro 70 dB(A)
 - Nivel sonoro 75 dB(A)
- AEROPORTO**
- Nivel sonoro diurno 60 dB(A)
- FERROVIARIAS**
- Nivel sonoro 65 dB(A)
- Nota: Contorno de isofona dentro de áreas de servidume. Para máis información véxase o Regulamento de servidume de infraestruturas de transporte de Galicia e Regulamento de servidume de infraestruturas de transporte de Galicia.

AGENCIA: Para facer constar que este documento elaborado polo Área de Ordenación Municipal servirá unicamente como Plano de Ordenación en materia de servidume de infraestruturas de transporte de Galicia.
CONCELLO DE CULLEREDO
PLAN XERAL DE ORDENACIÓN MUNICIPAL
CULLEREDO
CONCELLO DE CULLEREDO
DOCUMENTO DE APROBACIÓN INICIAL **DECEMBRO 2012**
ORDENACIÓN
ZONIFICACIÓN ACÚSTICA
ISÓFONAS DO PERIODO DE TARDE
ZA-Le
ESCALA 1 / 10.000



ZONAS DE SENSIBILIDADE ACÚSTICA (conforme ao RD1367/2007)

- A) Predominio de uso residencial
- C) Predominio de uso recreativo e de espectáculos
- E) Espazos sensíbeis que requiren especial protección contra a contaminación acústica
- B) Predominio de uso de carácter industrial
- D) Predominio de uso terciario dentro do conxunto de zona U)
- F) Sistemas fixos de infraestruturas ou outros equipamentos que o reñican

ZONAS DE SERVIZIDE ACÚSTICA DAS INFRAESTRUTURAS

- ESTRADAS**
- U) Nivel sonoro 55 dB(A)
 - V) Nivel sonoro 60 dB(A)
 - W) Nivel sonoro 65 dB(A)
 - X) Nivel sonoro 70 dB(A)
 - Y) Nivel sonoro 75 dB(A)
- AEROPORTO**
- Z) Nivel sonoro diurno 60 dB(A)
- FERROVIARIAS**
- Nota: Distintos os plans para os límites de contaminación acústica, de vibración e de contaminación de CO₂

SOLICITANTE: Para facer constar que este documento elaborado polo Área de Ordenación Municipal servirá unicamente polo Plano de Ordenación Municipal en materia de Contaminación acústica en zonas urbanas.

Culleredo, Galicia, A Seardeira, 2012

ADD: Eng. Félix María Pastor Nogueira

MUNICIPIO: CULLEREDO, S.L.

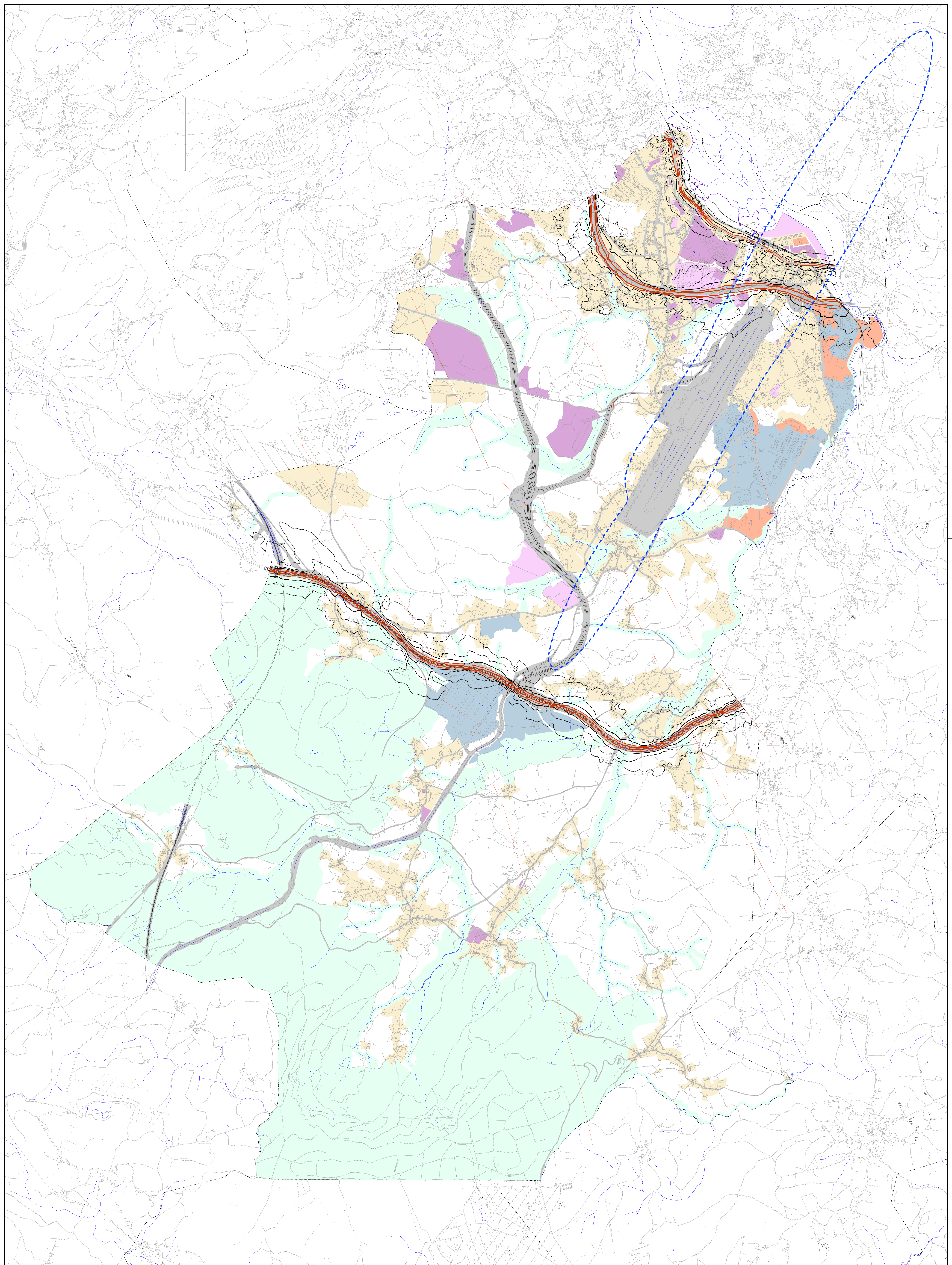
ARQUITECTO: ANXEL MONTENEGRO ARQUITECTOS

ORDENACIÓN: ZONIFICACIÓN ACÚSTICA ISÓFONAS DO PERIODO DIURNO

CÓDIGO DE PLANO: ZA-Ld

DECEMRO 2012

ESCALA 1:10.000



ZONAS DE SENSIBILIDADE ACÚSTICA (conforme ao RD1367/2007)

- A) Predominio de uso residencial
- C1) Predominio de uso recreativo e de espectáculos
- C2) Predominio de uso sanitario, docente ou cultural. Especial protección contra a contaminación acústica.
- C3) Espazos naturais que requiren especial protección contra a contaminación acústica.
- S1) Predominio de uso de uso industrial
- C4) Predominio de uso de uso terciario dentro do conxunto de zona U)
- F1) Sistemas fixos de infraestruturas ou outros equipamentos que o reñican.

ZONAS DE SERVIDUME ACÚSTICA DAS INFRAESTRUTURAS

- ESTRADAS**
- U) Nivel sonoro 55 dB(A)
 - Nivel sonoro 60 dB(A)
 - Nivel sonoro 65 dB(A)
 - Nivel sonoro 70 dB(A)
 - Nivel sonoro 75 dB(A)
- AEROPORTO**
- Nivel sonoro nocturno 55 dB(A)
- FERROVIARIAS**
- U) Nivel sonoro 55 dB(A)
- Nota: Contorno de igual nivel de sonoro en decibelios (dB(A)) en relación a un punto de referencia de 100 dB(A).

DELEGACIÓN Para facer conste que este documento elaborado polo Área de Ordenación Municipal servízase inicialmente polo Plano de Ordenación Municipal en Comisión en sesión celebrada en data Culleredo, Galicia, 1 de Decembro de 2012
ADD: Eng. Félix María Pastor Nogueira

PLAN XERAL DE ORDENACIÓN MUNICIPAL
CULLEREDO
 DOCUMENTO DE APROBACIÓN INICIAL DECEMBRO 2012

ORDENACIÓN CÓDIGO DE PLANO:
ZONIFICACIÓN ACÚSTICA **ZA-Ln**
 ISÓFONAS DO PERIODO NOCTURNO ESCALA 1:10.000

INTELLI MAPPING S.A. ARQUITECTOS