

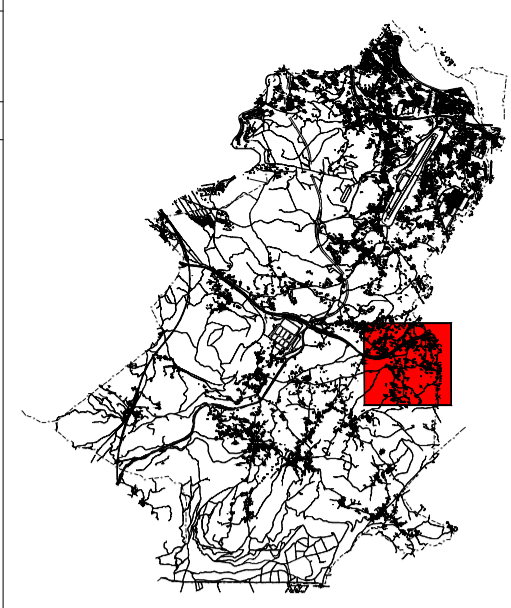
Concello de Cambre

DELIMITACIÓN E SIMBOLOXÍA

--- LÍMITE MUNICIPAL
--- LÍNEA DELIMITADORA DO ASENTAMENTO HISTÓRICO-TRADICIONAL
--- LÍNEA DELIMITADORA DO ASENTAMENTO COMÚN

USOS E TIPOLOXÍAS DAS EDIFICACIÓNS

■ VIVENDA DE ORIXE TRADICIONAL	I SOTO
■ VIVENDA DA PRIMEIRA METADE DO S. XX	I BAIKO
■ VIVENDA NON TRADICIONAL	II BAIKO+1 PLANTA
■ VIVENDA COLECTIVA	III BAIKO+2 PLANTAS
■ VIVENDA ALTERADA	+1 PLANTA BAIXO CUBERTA
■ RUINA	G GALPÓN
■ EDIFICACIÓNS AUXILIAR TRADICIONAL	C COBERTIZO
■ EDIFICACIÓNS AUXILIAR NON TRADICIONAL	H HÓRREO
■ AGROPECUARIAS/ARRABERADERO	TZA TERRAZA
■ NAVE INDUSTRIAL	POR PORCHE
■ TERCIARIO	
■ ESTACIÓNS SERVIZO	
■ SEN USO	
■ EN CONSTRUCCIÓN	



PATRIMONIO

--- ARGUMENTO ETNOGRÁFICO
● CAMIÑO DE SANTIAGO TRAMO INGLÉS
--- VARIANTES DO CAMIÑO DE SANTIAGO TRAMO INGLÉS
--- CAMIÑO DE SANTIAGO TRAMO TORCEDA

USOS E DOTACIÓNS

DP USO DEPORTIVO	AD USO ADMINISTRATIVO	EL ESPAZO LIBRE OU ZONA VERDE
RE USO RELIXIOSO	AS USO ASISTENCIAL	IA INFRAESTRUTURA DE SERVIZO
ED USO EDUCATIVO	SA USO SANITARIO	IAA INFRAESTRUTURA AEROPORTUARIA
SC USO SOCIOCULTURAL	RS USO RESIDENCIAL	IAA INFRAESTRUTURA DE TRANSPORTES

REDE VIARIA

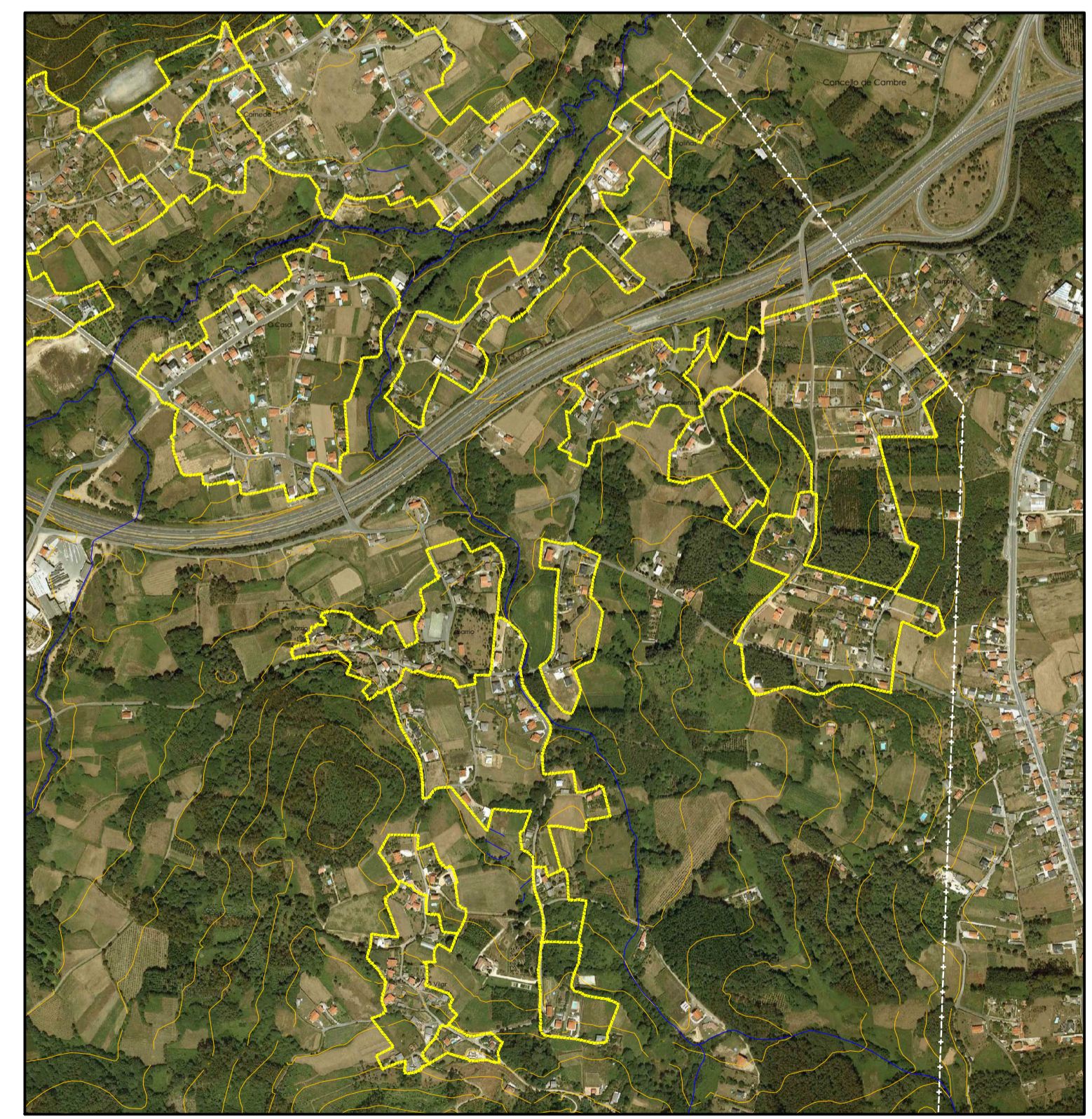
--- VIARIO PÚBLICO DE ASFALTO	--- VIARIO PÚBLICO DE PEDRA	--- VIARIO PÚBLICO DE PREFABRICADO + CESPED
--- VIARIO PÚBLICO DE FORMIGÓN	--- VIARIO PÚBLICO DE ADOQUÍN	--- VIARIO PÚBLICO DE MADEIRA
--- VIARIO PÚBLICO DE FORMIGÓN IMPRESO	--- VIARIO PÚBLICO DE GRAVA	--- VIARIO PÚBLICO DE TERRA
--- BEIRARRÍA		

DATOS E SUPERFICIES XUSTIFICATIVAS

PARROQUIA	SUEIRO	SUEIRO	SUEIRO	SUEIRO
ASENTAMENTO	BARRIO	BARRIO NOVO	O VILAR	O VILAR NOVO
HABITANTES (I.N.E. 2006)	73		71 (INCLUE ZONA DE EXPANSIÓ)	
ORIXE MOTIVACIÓ	ASENTAMENTO HISTÓRICO	ASENTAMENTO CONTEMPORÁNEO	ASENTAMENTO HISTÓRICO	ASENTAMENTO CONTEMPORÁNEO
CONTEXTO TERRITORIAL	FONDO DE VAL	FONDO DE VAL	FONDO DE VAL	FONDO DE VAL
ESTRUTURA MORFOLÓXICA	POLINUCLEAR	POLINUCLEAR	POLINUCLEAR	POLINUCLEAR
TIPOLOXÍA EDIFICATORIA	UNIFAMILIAR ILADA	UNIFAMILIAR ILADA	UNIFAMILIAR ILADA	UNIFAMILIAR ILADA
NIVEL DE URBANIZACIÓN	BAIXO	BAIXO	BAIXO	BAIXO
ESPAZOS LIBRES-ZONAS VERDES PÚBLICAS	SI	NON	NON	NON
EQUIPAMENTO PÚBLICO	SI	NON	NON	NON
TRANSPORTE PÚBLICO	SI	SI	NON	NON
RÉXIME URBANÍSTICO ANTERIOR (PGOU 87)	SOLO URBANO	SOLO URBANO, SOLO NON URBANIZABLE DE NÚCLEO RURAL	SOLO URBANO	SOLO URBANO
AFECCIÓNS LEGAIS	AUGAS	AUGAS, L.A.T.	AUGAS	AUGAS
OBSERVACIÓNS				

DATOS E SUPERFICIES XUSTIFICATIVAS

PARROQUIA	SUEIRO	SUEIRO	SUEIRO	SUEIRO
ASENTAMENTO	FORNOS	GOIENTE	VALAÑAS	VALAÑAS NOVO
HABITANTES (I.N.E. 2006)	76	43	44 (INCLUE ZONA NOVA)	
ORIXE MOTIVACIÓ	ASENTAMENTO CONTEMPORÁNEO	ASENTAMENTO CONTEMPORÁNEO	ASENTAMENTO HISTÓRICO	ASENTAMENTO CONTEMPORÁNEO
CONTEXTO TERRITORIAL	MEDIA LADEIRA	FONDO DE VAL	FONDO DE VAL	FONDO DE VAL
NIVEL DE URBANIZACIÓN	BAIXO	BAIXO	BAIXO	BAIXO
ESPAZOS LIBRES-ZONAS VERDES PÚBLICAS	NON	SI	NON	NON
EQUIPAMENTO PÚBLICO	NON	NON	NON	NON
TRANSPORTE PÚBLICO	SI	SI	SI	SI
RÉXIME URBANÍSTICO ANTERIOR (PGOU 87)	SOLO URBANO, SOLO NON URBANIZABLE	SOLO URBANO	SOLO URBANO	SOLO URBANO
AFECCIÓNS LEGAIS	AUTOESTRADA A-6	AUTOESTRADA A-6	AUGAS, ESTRADA AC-400	ESTRADA AC-400
OBSERVACIÓNS				



DILIXENCIA: Para facer constar que este documento denominado Plan Xeral De Ordenación Municipal aprobouse inicialmente polo Pleno da Corporación en sesión celebrada en data

Culleredo,
A Secretaria Xeral

ADO: Dña. Pilar María Pastor Novo

PLAN XERAL DE ORDENACIÓN MUNICIPAL CULLEREDO

DOCUMENTO DE APROBACIÓN INICIAL DECEMBRO 2.012

ESTUDO DO MODELO DE ASENTAMENTO
NÚCLEOS: BARRIO, BARRIO NOVO LESTE, BARRIO NOVO SUR, FORNOS, FORNOS NORTE, GOIENTE NOVO, VALAÑAS, VALAÑAS NOVO, O VILAR OESTE, O VILAR LESTE, O VILAR NOVO NORTE O VILAR NOVO LESTE, O VILAR NOVO SUR

CÓDIGO DE PLANO:
A-10-01

PARROQUIA: SANTO ESTEVO DE SUEIRO

PLANO: 1:10.000 FOTO: 1:8.000