

DELIMITACIÓN E SIMBOLOXÍA

- LÍMITE MUNICIPAL
- LÍMITE DELIMITADORA DO ASENTAMENTO HISTÓRICO-TRADICIONAL
- LÍMITE DELIMITADORA DO ASENTAMENTO COMÚN

USOS E TIPOLOXÍAS DAS EDIFICACIÓNS

■ VIVENDA DE ORIXE TRADICIONAL	--- I SOTO
■ VIVENDA DA PRIMEIRA METADE DO S. XX	--- II BAIXO
■ VIVENDA NON TRADICIONAL	--- III BAIXO+1 PLANTA
■ VIVENDA COLECTIVA	--- IV PLANTA BAIXO PLANTAS
■ VIVENDA ALTERADA	--- +1 PLANTA BAIXO CUBERTA
■ RUINA	--- G GALPÓN
■ EDIFICACIÓN AUXILIAR TRADICIONAL	--- C COBERTIZO
■ EDIFICACIÓN AUXILIAR NON TRADICIONAL	--- H HÓRREO
■ AGROPECUARIAS/ARRABERADO	--- TZA TERRAZA
■ NAVE INDUSTRIAL	--- POR PORCHE
■ TERCIARIO	
■ ESTACIONES SERVIZO	
■ SEN USO	
■ EN CONSTRUCCIÓN	

PATRIMONIO

■ ARGUMENTO / ETNOGRÁFICO	■ CAMIÑO DE SANTIAGO TRAMO INGLÉS	■ VARIANTES DO CAMIÑO DE SANTIAGO TRAMO INGLÉS (SERVICIO DE SERVIZO EN LA PROMOCIÓN DE LA CIUDAD ETOPOGRÁFICA E IDENTIFICACIÓN PATRIMONIAL DE A CORUÑA EN DATA DE 1989)	■ CAMIÑO DE SANTIAGO TRAMO TORCEDA
---------------------------	-----------------------------------	---	------------------------------------

USOS E DOTACIÓNS

■ EQUIPAMENTO	■ USO ADMINISTRATIVO	■ ESPAZO LIBRE OU ZONA VERDE
■ DP USO DEPORTIVO	■ AD USO ASISTENCIAL	■ INFRAESTRUTURA DE SERVIZO
■ RE USO RELOXOSO	■ AS USO ASISTENCIAL	■ INFRAESTRUTURA AEROPORTUARIA
■ ED USO EDUCATIVO	■ SA USO SANITARIO	■ INFRAESTRUTURA DE TRANSPORTES
■ SC USO SOCIO-CULTURAL	■ RS USO RESIDENCIAL	
(P) TITULARIDADE PÚBLICA		
(PV) TITULARIDADE PRIVADA		

REDE VIARIA

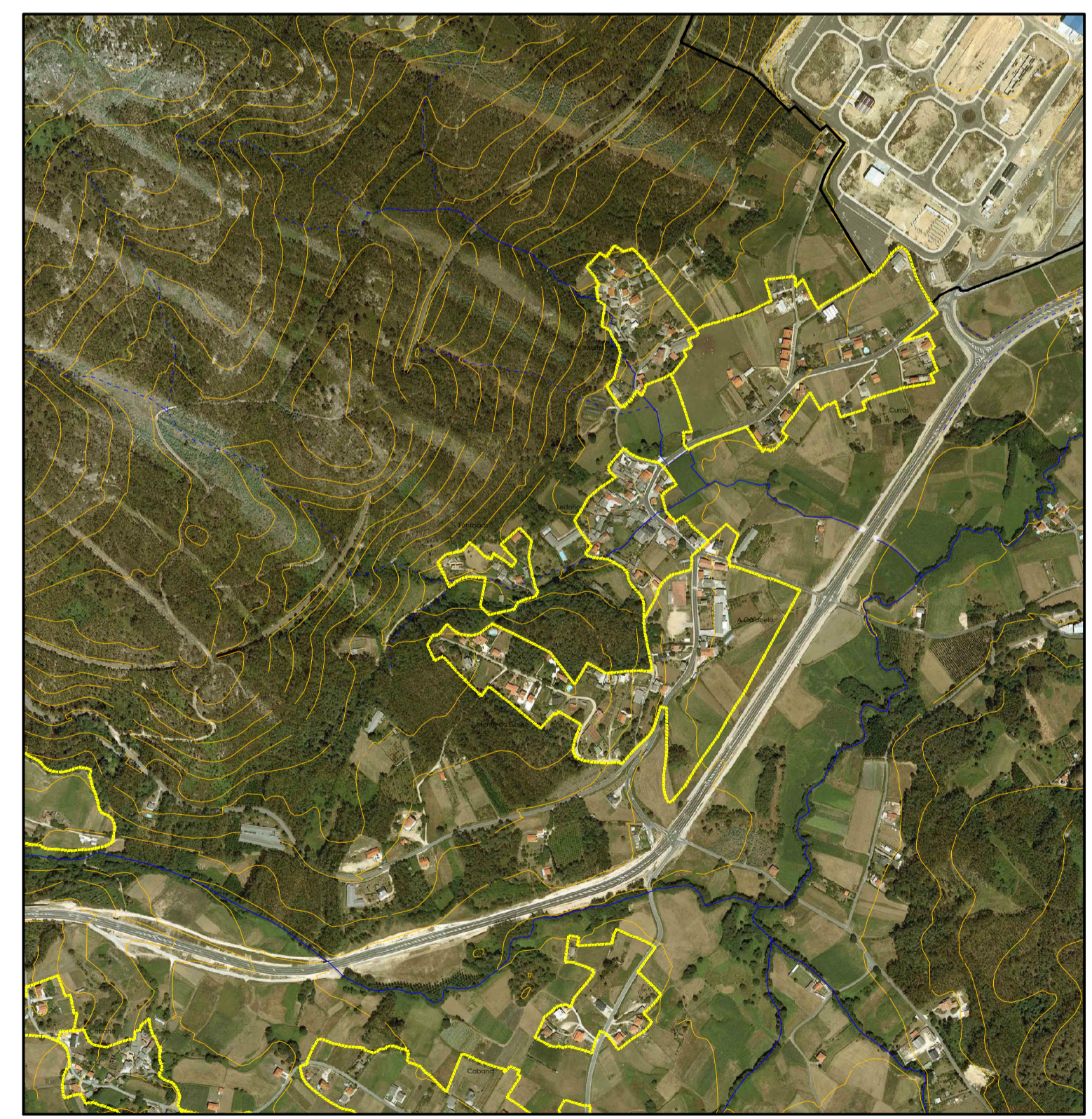
■ VIARIO PÚBLICO DE ASFALTO	■ VIARIO PÚBLICO DE PEDRA	■ VIARIO PÚBLICO DE PREFABRICADO + CESPED
■ VIARIO PÚBLICO DE FORMIGÓN	■ VIARIO PÚBLICO DE ADOQUÍN	■ VIARIO PÚBLICO DE MADEIRA
■ VIARIO PÚBLICO DE FORMIGÓN IMPRESO	■ VIARIO PÚBLICO DE GRAVA	■ VIARIO PÚBLICO DE TERRA
■ BEIRARRAIA		

DATOS E SUPERFICIES XUSTIFICATIVAS

PARROQUIA	LEDOÑO	LEDOÑO	LEDOÑO	LEDOÑO	LEDOÑO
ASENTAMENTO	CURRÁS	FONTAIÑAS	LEDOÑO	O MONTE DO COUSO A CARABELA	SANTA MARTA
HABITANTES (I.N.E. 2006)					

ORIXE MOTIVACIÓN

	ASENTAMENTO CONTEMPORÁNEO	ASENTAMENTO HISTÓRICO	ASENTAMENTO HISTÓRICO	ASENTAMENTO CONTEMPORÁNEO	ASENTAMENTO HISTÓRICO
CONTEXTO TERRITORIAL	FONDO DE VAL	BORDE DE VAL	BORDE DE VAL	OUTEIRO-VAL	BORDE DE VAL
ESTRUTURA MORFOLÓXICA	LIRAL, AO LONGO DE DOUS VIARIOS	AO LONGO DUN VIARIO	LIRAL, AO LONGO DUN VIARIO	LIRAL, AO LONGO DOUS VIARIOS	LIRAL, AO LONGO DUN VIARIO
TIPOLOXÍA EDIFICATORIA	UNIFAMILIAR ILLADA	UNIFAMILIAR ILLADA	UNIFAMILIAR	UNIFAMILIAR ILLADA	UNIFAMILIAR
NIVEL DE URBANIZACIÓN	BAIXO	BAIXO	BAIXO	BAIXO	BAIXO
ESPAZOS LIBRES, ZONAS VERDES PÚBLICAS	NON	NON	NON	NON	NON
EQUIPAMENTO PÚBLICO	NON	NON	SI	NON	NON
TRANSPORTE PÚBLICO	SI	SI	SI	SI	SI
RÉXIME URBANÍSTICO ANTERIOR (PGOU 87)	SOLO URBANO, SOLO NON URBANIZABLE	SOLO URBANO	SOLO URBANO	SOLO URBANO	SOLO URBANO
AFECCIÓN LEGAL	AUGAS, ESTRADA CP-3109	AUGAS	AUGAS, ESTRADA CP-3109	AUGAS, ESTRADA CP-3109	AUGAS
OBSERVACIÓNS					



DILIXENCIA: Para facer constar que este documento denominado Plan Xeral de Ordenación Municipal aprobouse inicialmente polo Pleno da Corporación en sesión celebrada en data

Culleredo,
A Secretaria Xeral

ADO: Dña. Pilar María Pastor Novo

MONTEOLIVA ARQUITECTURA S.L.P.

ANGEL L. MONTEOLIVA DIAZ, ARQUITECTO

PLAN XERAL DE ORDENACIÓN MUNICIPAL CULLEREDO

DOCUMENTO DE APROBACIÓN INICIAL DECEMBRO 2.012

ESTUDO DO MODELO DE ASENTAMENTO

NÚCLEOS: CURRÁS, FONTAIÑAS, LEDOÑO A CARABELA-O MONTE DO COUSO SANTA MARTA

PARROQUIA: SAN PEDRO DE LEDOÑO

CÓDIGO DE PLANO: A-06-01

PLANO: 1:3.000 FOTO: 1:8.000