

DELIMITACIONES E SIMBOLOXÍA

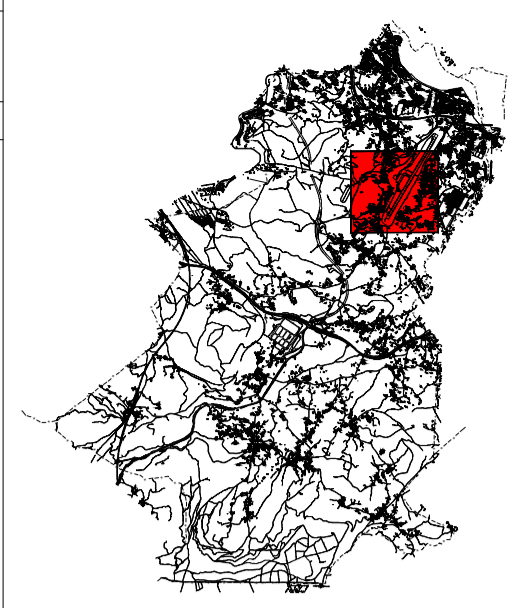
- LÍMITE MUNICIPAL
- LÍMITE DELIMITADORA DO ASENTAMENTO HISTÓRICO-TRADICIONAL
- LÍMITE DELIMITADORA DO ASENTAMENTO COMÚN

USOS E TIPOLOXÍAS DAS EDIFICACIONES

- VIVIENDA DE ORIXE TRADICIONAL
- VIVIENDA DA PRIMEIRA METADE DO S. XX
- VIVIENDA NON TRADICIONAL
- VIVIENDA COLECTIVA
- VIVIENDA ALTERADA
- EDIFICACIÓN AUXILIAR TRADICIONAL
- EDIFICACIÓN AUXILIAR NON TRADICIONAL
- AGROPECUARIAS/ERRADERO
- NAVE INDUSTRIAL
- TERCARIO
- ESTACIONES SERVIZO
- SEN USO
- EN CONSTRUCCIÓN

PATRIMONIO

- ARGUTECTÓNICO / ETNOGRÁFICO
- CAMÍO DE SANTIAGO TRAMO INGLÉS
- VARIANTES DO CAMÍO DE SANTIAGO TRAMO INGLÉS
- CAMÍO DE SANTIAGO TRAMO TORCIDA



USOS E DOTACIONES

- USO DEPORTIVO
- USO RELIXIOSO
- USO EDUCATIVO
- USO SOCIO-CULTURAL
- EQUIPAMENTO
- USO ADMINISTRATIVO
- USO ASISTENCIAL
- USO SANITARIO
- USO RESIDENCIAL
- ESPAZO LIBRE OU ZONA VERDE
- INFRAESTRUTURA DE SERVIZO
- INFRAESTRUTURA AEROPORTUARIA
- INFRAESTRUTURA DE TRANSPORTES

REDE VIARIA

- VIARIO PÚBLICO DE ASFALTO
- VIARIO PÚBLICO DE FORMIGÓN
- VIARIO PÚBLICO DE FORMIGÓN IMPRESO
- BEIRARRÍA
- VIARIO PÚBLICO DE PEDRA
- VIARIO PÚBLICO DE ADQUÍN
- VIARIO PÚBLICO DE GRAVA
- VIARIO PÚBLICO DE PREFABRICADO + CESPED
- VIARIO PÚBLICO DE MADEIRA
- VIARIO PÚBLICO DE TERRA

DATOS E SUPERFICIES XUSTIFICATIVAS

PARROQUIA	CULLEREDO	CULLEREDO	CULLEREDO	CULLEREDO	CULLEREDO
ASENTAMENTO	FONTEMAIOR	FONTEMAIOR NOVO	ERMIÑA	LIÑARES	LIÑARES NOVO
HABITANTES (I.N.E. 2006)	100 (INCLUE FONTEMAIOR NOVO)		411 (INCLUE FONTEMAIOR NOVO E ERMIÑA-O BOSQUE)	156 (INCLUE LIÑARES NOVO)	
ORIXE, MOTIVACIÓN	ASENTAMENTO HISTÓRICO	ASENTAMENTO DE TRANSICIÓN	ASENTAMENTO CONTEMPORÁNEO	ASENTAMENTO HISTÓRICO	ASENTAMENTO CONTEMPORÁNEO
CONTEXTO TERRITORIAL	MEDIA LADERA	MEDIA LADERA	MEDIA LADERA	MEDIA LADERA	MEDIA LADERA
ESTRUTURA MORFOLÓXICA	LIÑAL, AO LONGO DUN VIARIO	LIÑAL, AO LONGO DUN VIARIO	LIÑAL, AO LONGO DUN VIARIO	MONONUCLEAR	POLINUCLEAR
TIPOLOXÍA EDIFICATORIA	UNIFAMILIAR	UNIFAMILIAR	UNIFAMILIAR ELADA	UNIFAMILIAR	UNIFAMILIAR ELADA
NIVEL DE URBANIZACIÓN	MEDIO	MEDIO	BAIXO	BAIXO	BAIXO
ESPAZOS LIBRES-ZONAS VERDES PÚBLICAS	NON	NON	NON	SI	NON
EQUIPAMENTO PÚBLICO	NON	NON	NON	NON	NON
TRANSPORTE PÚBLICO	SI	SI	SI	SI	SI
REXIME URBANÍSTICO ANTERIOR (POU 87)	SOLO URBANO	SOLO URBANO	SOLO URBANO	SOLO URBANO	SOLO URBANO, SOLO NON URBANIZABLE
AFECCIONS LEGAIS	AEROPORTO, ESTRADA CP-3109	AEROPORTO, ESTRADA CP-3109	AEROPORTO, ESTRADA CP-3109	AEROPORTO, ESTRADA CP-3104	AUGAS, ESTRADA CP-3104
OBSERVACIONES	AFFECTADO POLA AMPLIACIÓN DO AEROPORTO	AFFECTADO POLA AMPLIACIÓN DO AEROPORTO	AFFECTADO POLA AMPLIACIÓN DO AEROPORTO	AFFECTADO POLA AMPLIACIÓN DO AEROPORTO	



PLAN XERAL DE ORDENACIÓN MUNICIPAL

CULLEREDO

DOCUMENTO DE APROBACIÓN INICIAL DECEMBRO 2.012

DILIXENCIA: Para facer constar que este documento denominado Plan Xeral de Ordenación Municipal aprobouse inicialmente polo Pleno da Corporación en sesión celebrada en data _____ de _____ de _____ en Culleredo, A Secretaría Xeral

ADO: Dña. Pilar María Pastor Novo

ESTUDO DO MODELO DE ASENTAMENTO

NÚCLEOS: CULLEREDO-FONTEMAIOR
FONTEMAIOR NOVO, ERMIÑA, LIÑARES
LIÑARES NOVO NORTE, LIÑARES NOVO SUR

CÓDIGO DE PLANO: **A-05-02**

ANGEL L. MONTEOLIVA DIAZ, ARQUITECTO

PARROQUIA: SANTO ESTEVO DE CULLEREDO

PLANO: 1:3.000 FOTO: 1:8.000