

DELIMITACIÓN E SIMBOLOXÍA

--- LIMITE MUNICIPAL
 --- LINHA DELIMITADORA DO ASENTAMENTO HISTÓRICO-TRADICIONAL
 --- LINHA DELIMITADORA DO ASENTAMENTO COMÚN

USOS E TIPOLOXÍAS DAS EDIFICACIÓNS

VIVENDA DE ORIXE TRADICIONAL
 VIVENDA DA PRIMEIRA METADE DO S. XX
 VIVENDA NON TRADICIONAL
 VIVENDA COLECTIVA
 VIVENDA ALTERADA
 RUINA
 EDIFICACIÓN AUXILIAR TRADICIONAL
 EDIFICACIÓN AUXILIAR NON TRADICIONAL
 AGRICULTURA/AGRICULTURA
 NAVE INDUSTRIAL
 TERCIARIO
 ESTACIONES SERVIZO
 SEN USO
 EN CONSTRUCCIÓN

--- SOTO
 I BAIKO
 II BAIKO+1 PLANTA
 III BAIKO+2 PLANTAS
 IV PLANTA BAIKO CUBERTA
 G GALPÓN
 C COBERTIZO
 H HORREO
 TZA TERRAZA
 POR PORCHE

PATRIMONIO

ARQUITECTÓNICO / ETNOMORFOLÓXICO
 CAMIÑO DE SANTIAGO TRAMO INELES
 CAMIÑO DE SANTIAGO TRAMO TORDESA

USOS E DOTACIÓNS

EQUIPAMENTO
 DP USO DEPORTIVO
 RE USO RELIXIOSO
 ED USO EDUCATIVO
 SC USO SOCIO-CULTURAL
 (PI) TITULARIDADE PÚBLICA
 (PIV) TITULARIDADE PRIVADA

AD USO ADMINISTRATIVO
 AS USO ASISTENCIAL
 SA USO SANITARIO
 RS USO RESIDENCIAL

ESPAZO LIBRE OU ZONA VERDE
 INFRAESTRUTURA DE SERVIZO
 INFRAESTRUTURA AEREOPORTUARIA
 INFRAESTRUTURA DE TRANSPORTES

REDE VIARIA

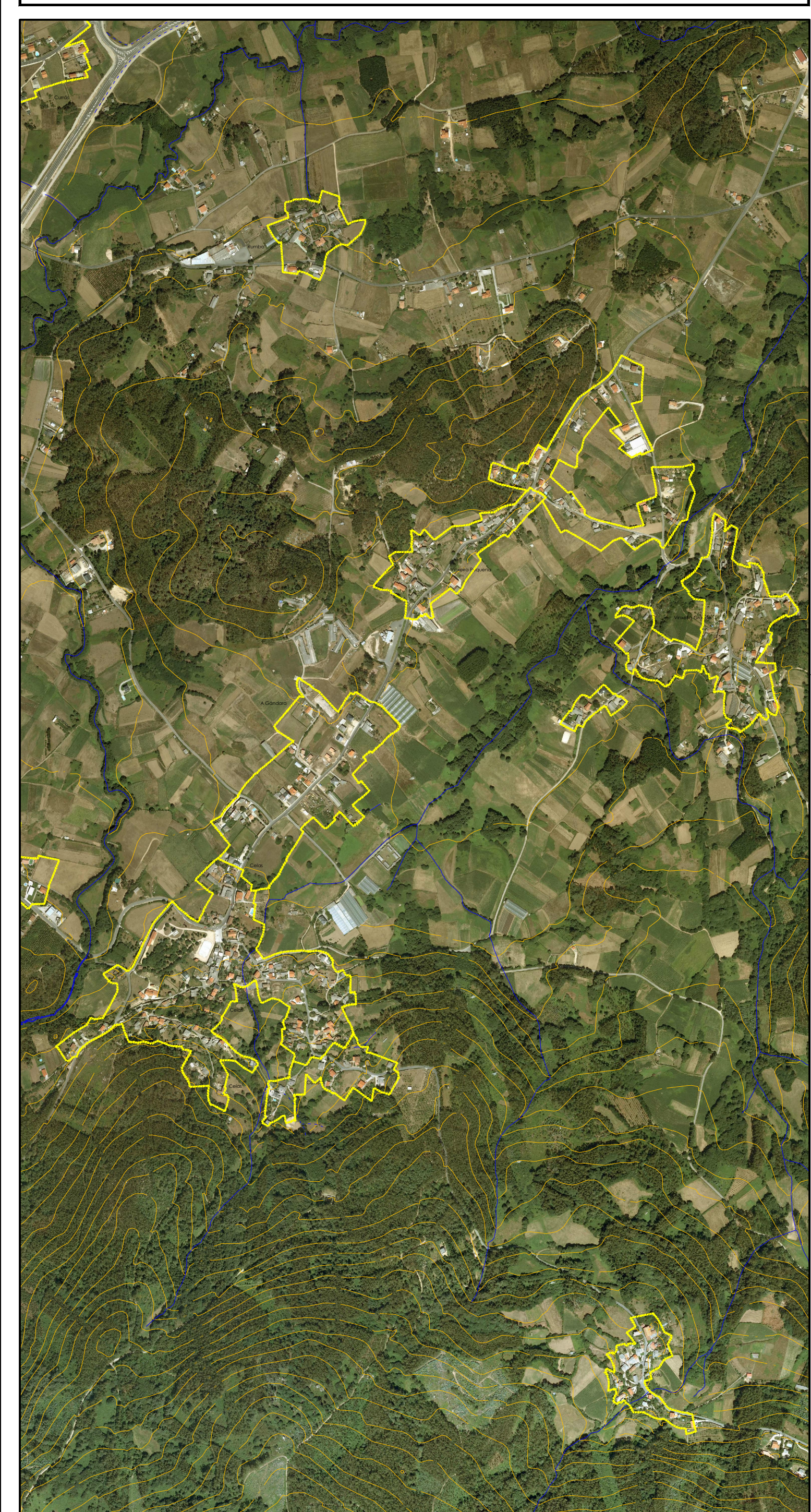
VIARIO PÚBLICO DE ASFALTO
 VIARIO PÚBLICO DE FORMACIÓN
 VIARIO PÚBLICO DE FORMACIÓN IMPRESO
 BEIRARRÍA
 VIARIO PÚBLICO DE PIEDRA
 VIARIO PÚBLICO DE ADOQUÍN
 VIARIO PÚBLICO DE GRAVA
 VIARIO PÚBLICO DE PREFABRICADO + CESPIDE
 VIARIO PÚBLICO DE MADEIRA
 VIARIO PÚBLICO DE TERRA

DATOS E SUPERFICIES XUSTIFICATIVAS

PARROQUIA	CELAS	CELAS NOVO	CELAS A GÁNDARA	CELAS RUMBO
ASENTAMENTO				
HABITANTES (1 de 2000)	237(INCLUE A ZONA NOVA)			67 (INCLUE ZONA NOVA)
ORixe MOTIVACIÓN	ASENTAMENTO HISTÓRICO	ASENTAMENTO HISTÓRICO	ASENTAMENTO CONTEMPORÁNEO	ASENTAMENTO HISTÓRICO
CONTEXTO TERRITORIAL	BORDE DE VAL	BORDE DE VAL	FONDO DE VAL	FONDO DE VAL
ESTRUTURA MORFOLÓXICA	POLINUCLEAR	LIRAL	LIRAL, AO LONGO DUN VIARIO	MONONUCLEAR
TIPOLOXÍA EDIFICATORIA	UNIFAMILIAR	UNIFAMILIAR ELADA	UNIFAMILIAR ELADA	UNIFAMILIAR
NIVEL DE URBANIZACIÓN	MEDIO	BAIXO	BAIXO	BAIXO
ESPAZOS LIBRES ZONAS VERDES PÚBLICAS	SI	NON	NON	NON
EQUIPAMENTO PÚBLICO	SI	NON	NON	NON
TRANSPORTE PÚBLICO	SI	SI	SI	SI
RÉXIME URBANÍSTICO ANTERIOR (PSOU 87)	SOLO URBANO, SOLO NON URBANIZABLE DE NÚCLEO RURAL	SOLO URBANO	SOLO URBANO, SOLO NON URBANIZABLE DE NÚCLEO RURAL	SOLO URBANO
AFECCIÓN LEGAL	ESTRADA AC-400, AUGAS		ESTRADA AC-400, AUGAS	ESTRADA CP 3102
OBSERVACIÓNS				CONSERVAR ESTRUCTURA EXISTENTE CON MOI POUCAS VARIACIÓNS VALORES ARQUITECTÓNICOS

DATOS E SUPERFICIES XUSTIFICATIVAS

PARROQUIA	CELAS	CELAS	CELAS
ASENTAMENTO	VINXEIRA GRANDE	VINXEIRA PEQUENA	VINXEIRA NOVO
HABITANTES (1 de 2000)	140 (INCLUE A ZONA NOVA)	13(INCLUE A ZONA NOVA E A GÁNDARA)	
ORixe MOTIVACIÓN	ASENTAMENTO HISTÓRICO	ASENTAMENTO HISTÓRICO	ASENTAMENTO CONTEMPORÁNEO
CONTEXTO TERRITORIAL	BORDE DE VAL	FONDO DE VAL	FONDO DE VAL
ESTRUTURA MORFOLÓXICA	POLINUCLEAR	LIRAL, AO LONGO DUN VIARIO	AO LONGO DE SOLOS VARIOS
TIPOLOXÍA EDIFICATORIA	UNIFAMILIAR	UNIFAMILIAR	UNIFAMILIAR ELADA
NIVEL DE URBANIZACIÓN	BAIXO	BAIXO	BAIXO
ESPAZOS LIBRES ZONAS VERDES PÚBLICAS	NON	NON	NON
EQUIPAMENTO PÚBLICO	NON	NON	NON
TRANSPORTE PÚBLICO	NON	SI	SI
RÉXIME URBANÍSTICO ANTERIOR (PSOU 87)	SOLO NON URBANIZABLE DE NÚCLEO RURAL, AUGAS	SOLO URBANO	SOLO NON URBANIZABLE DE NÚCLEO RURAL, AUGAS
AFECCIÓN LEGAL		ESTRADA AC-400	
OBSERVACIÓNS			



DILIXENCIA: Para facer constar que este documento denominado: Plan Xeral De Ordenación Municipal aprobouse inicialmente polo Pleno da Corporación en sesión celebrada en data _____

Culleiro: A Secretaría Xeral

ADD: Dña. Pilar María Pastor Novo

PLAN XERAL DE ORDENACIÓN MUNICIPAL

CULLEREDO

DOCUMENTO DE APROBACIÓN INICIAL. DECEMBRO 2012

ESTUDIO DO MODELO DE ASENTAMENTO

NÚCLEOS: CELAS, CELAS NOVO, A GÁNDARA, RUMBO, VINXEIRA GRANDE OESTE, VINXEIRA GRANDE LESTE, VINXEIRA PEQUENA, VINXEIRA PEQUENA NOVO

PARROQUIA: SANTA MARÍA DE CELAS

CÓDIGO DE PLANO: A-04-01

PLANO: 1:0.000 FOTO: 1:50.000

ANGEL L. MONTEOLIVA DÍAZ, ARQUITECTO