

DELIMITACIÓN E SIMBOLOXÍA

- LIMITE MUNICIPAL
- LINHA DELIMITADORA DO ASENTAMENTO HISTÓRICO TRADICIONAL
- LINHA DELIMITADORA DO ASENTAMENTO COMÚN

USOS E TIPOLOXÍAS DAS EDIFICACIÓNS

- VIVIENDA DE ORIXE TRADICIONAL
- VIVIENDA DA PRIMEIRA METADE DO S. XX
- VIVIENDA NON TRADICIONAL
- VIVIENDA COLECTIVA
- VIVIENDA ALTERADA
- RUINA
- EDIFICACIÓN AUXILIAR TRADICIONAL
- EDIFICACIÓN AUXILIAR NON TRADICIONAL
- AGRICULTURA/AGRICULTURA
- NAVE INDUSTRIAL
- TERCERARIO
- ESTACIONES SERVIZO
- SEN USO
- EN CONSTRUCIÓN

PATRIMONIO

- ARQUITECTÓNICO / ETNOGRÁFICO
- CAMPO DE SANTIAGO TRAMÓ INIGLES
- CAMPO DE SANTIAGO TRAMÓ NOROCCIDENTAL
- CAMPO DE SANTIAGO TRAMÓ NOROCCIDENTAL

USOS E DOTACIÓNS

- USO DEPORTIVO
- USO RELIXIOSO
- USO EDUCATIVO
- USO SOCIO-CULTURAL
- USO ADMINISTRATIVO
- USO ASISTENCIAL
- USO SANITARIO
- USO RESIDENCIAL
- ESPAZO LIBRE OU ZONA VERDE
- INFRAESTRUTURA DE SERVIZO
- INFRAESTRUTURA AEROPORTUARIA
- INFRAESTRUTURA DE TRANSPORTES

REDE VIARIA

- VIAO PÚBLICO DE ASFALTO
- VIAO PÚBLICO DE FORMACIÓN
- VIAO PÚBLICO DE FORMACIÓN IMPRESO
- BEIRARRUA
- VIAO PÚBLICO DE PIEDRA
- VIAO PÚBLICO DE ADOQUÍN
- VIAO PÚBLICO DE GRAVA
- VIAO PÚBLICO DE PREFABRICADO + CEMENTO
- VIAO PÚBLICO DE MADEIRA
- VIAO PÚBLICO DE TERRA

DATOS E SUPERFICIES XUSTIFICATIVAS

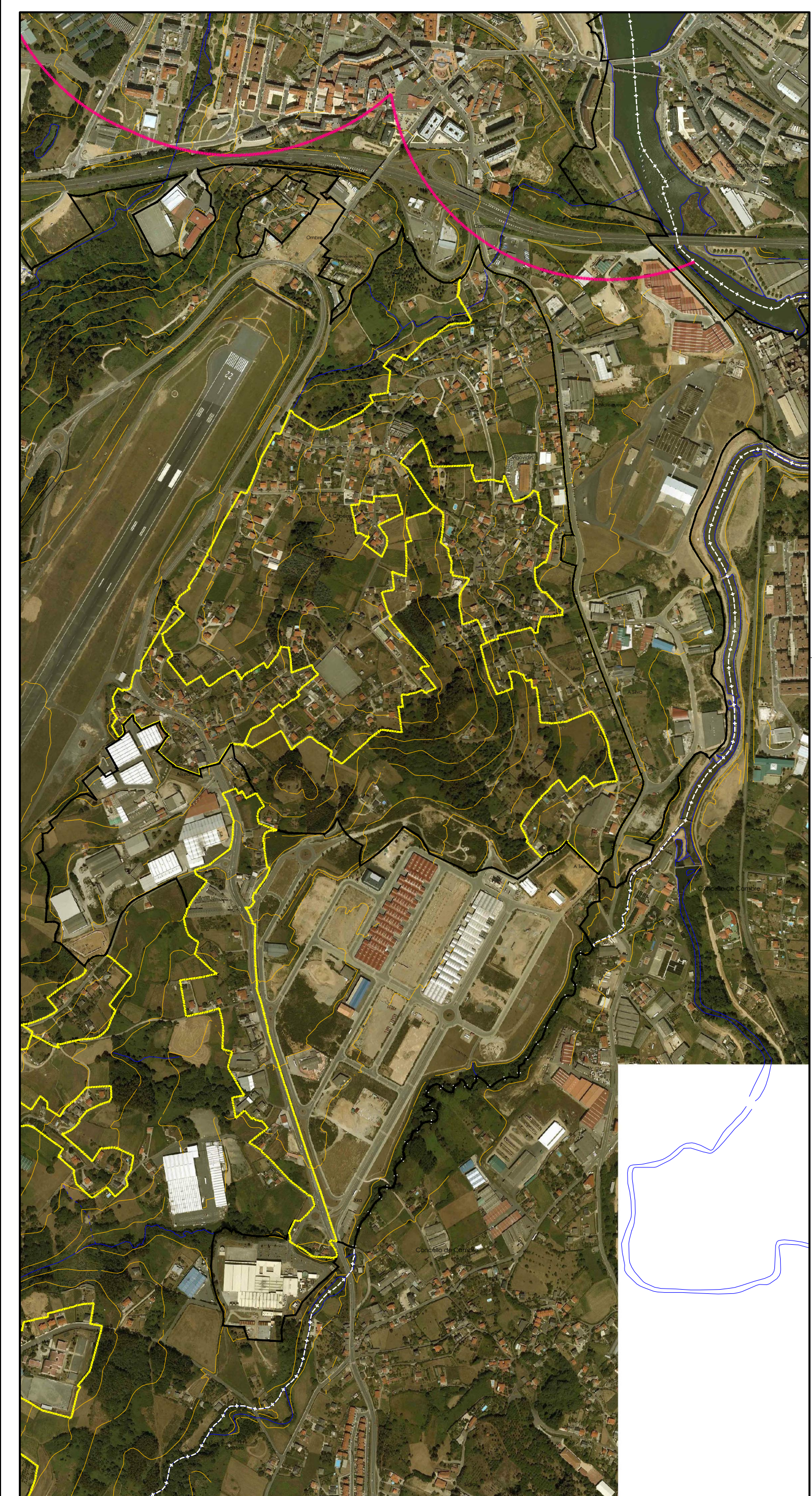
PARROQUIA	ALMEIRAS	ALMEIRAS	ALMEIRAS
ASENTAMENTO	ALVEDRO	ALVEDRO N-550	A CHOIRA
HABITANTES (I. INE 2006)	428 (INCLUE ALMEIRAS NOVO E ALVEDRO N-550)		219

ORIXE / MOTIVACIÓN	ASENTAMENTO HISTÓRICO AO LONGO DUN VIAO	ASENTAMENTO DE TRANSICIÓN	ASENTAMENTO HISTÓRICO
CONTEXTO TERRITORIAL	OUTEIRO	BORDE DE RÍA	PEQUENA DORSAL
ESTRUTURA MORFOLÓXICA	POLINUCLEAR, AO LONGO A UN VIAO	UNIL AO LONGO DUN VIAO	UNIL AO LONGO DUN VIAO
TIPOLOXÍA EDIFICATORIA	UNIFAMILIAR ADOSADA	UNIFAMILIAR LLADA	UNIFAMILIAR
NIVEL DE URBANIZACIÓN	MEDIO	MEDIO	MEDIO
ESPAZOS LIBRES-ZONAS VERDES PÚBLICAS	NON	NON	NON
EQUIPAMENTO PÚBLICO	NON	NON	NON
TRANSPORTE PÚBLICO	SI	SI	SI
REXIME URBANÍSTICO ANTERIOR (PSOU 87)	SOLO URBANO	SOLO URBANO SOLO NON URBANIZABLE DE USO AGROPECUARIO	SOLO URBANO
AFECCIÓN LEGAL	ESTRADA N-550, PEGADA SONORA	ESTRADA N-550, PEGADA SONORA	PEGADA SONORA
OBSERVACIÓNS			

DATOS E SUPERFICIES XUSTIFICATIVAS

PARROQUIA	ALMEIRAS	ALMEIRAS	ALMEIRAS	ALMEIRAS
ASENTAMENTO	CAMBE	VIGOVIDÍN	ALMEIRAS NOVO NORTE	ALMEIRAS NOVO SUR
HABITANTES (I. INE 2006)	71	243 (INCLUE ALMEIRAS NOVO)		

ORIXE / MOTIVACIÓN	ASENTAMENTO CONTEMPORÁNEO	ASENTAMENTO HISTÓRICO	ASENTAMENTO CONTEMPORÁNEO	ASENTAMENTO CONTEMPORÁNEO
CONTEXTO TERRITORIAL	LAGER	MEDIA LAGER	BORDE DE RÍA	BORDE DE RÍA
ESTRUTURA MORFOLÓXICA	POLINUCLEAR	POLINUCLEAR, RIBEROS	POLINUCLEAR	POLINUCLEAR
TIPOLOXÍA EDIFICATORIA	UNIFAMILIAR LLADA	UNIFAMILIAR	UNIFAMILIAR LLADA	UNIFAMILIAR LLADA
NIVEL DE URBANIZACIÓN	MEDIO	BAIXO	BAIXO	BAIXO
ESPAZOS LIBRES-ZONAS VERDES PÚBLICAS	SI	NON	NON	NON
EQUIPAMENTO PÚBLICO	SI	NON	NON	NON
TRANSPORTE PÚBLICO	SI	SI	SI	SI
REXIME URBANÍSTICO ANTERIOR (PSOU 87)	SOLO URBANO	SOLO URBANO	SOLO URBANO	SOLO URBANO
AFECCIÓN LEGAL	ESTRADA N-550	ESTRADA AC-213	ESTRADA AC-213, PEGADA SONORA	ESTRADA AC-213, PEGADA SONORA
OBSERVACIÓNS				



DILIXENCIA: Para facer constar que este documento denominado "Plan Xeral De Ordenación Municipal" aprobouse inicialmente polo Pleno da Corporación en sesión celebrada en data _____ Culleredo, A Secretaría Xeral

ADD: Dña. Pilar María Pastor Novo

PLAN XERAL DE ORDENACIÓN MUNICIPAL
CULLEREDO
DOCUMENTO DE APROBACIÓN INICIAL. DECEMBRO 2012

ESTUDO DO MODELO DE ASENTAMENTO
 NÚCLEOS: ALVEDRO, A CHOIRA, VIGOVIDÍN, ALMEIRAS NOVO NORTE, ALMEIRAS NOVO SUR

CÓDIGO DE PLANO: **A-01-01**

ANGEL L. MONTEOLIVA DÍAZ, ARQUITECTO

PARROQUIA: SAN XIÁN DE ALMEIRAS

PLANO: 1:3.000 FOTO: 1:9.000